

Krukenbergi tuumor

Tatjana Korsunskaja – TÜ Kliinikumi radioloogiakliinik

65aastasele naisele tehti 2010. aastal mao pahaloomulise kasvaja tõttu gastrektoomia. Histoloogiliselt oli tegemist sõrmusrakulise kartsinoomiga. Ravijärgsel rutiinsel läbi-vaatusel 1,5 aastat hiljem kaebas patsient vähest valulikkust alakõhus ja kõhupuhtust. Rektaalsel palpatsioonil tekkis kahtlus rektumi pahaloomulise protsessi suhtes. Rutiinsel ultraheliuuringul jäi kahtlus metastaaside suhtes munasarjades (vt pilt 1). Leiu täpsustamiseks tehti vaagna MRT-uuring.

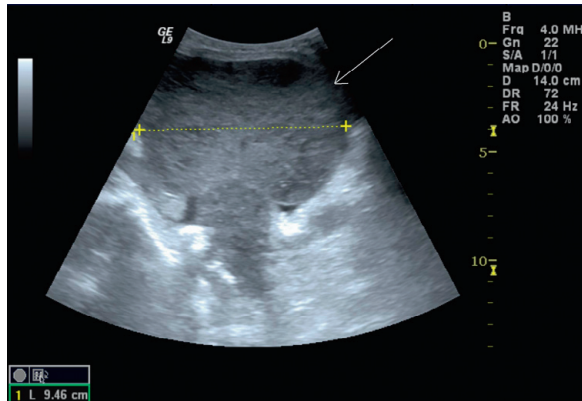
MRT-uuringul leiti rektumi seina tsirkulaarne paksenemine. Seina väliskontuur oli terav, sissekasvu naaberelunditesse ei esinenud (vt pilt 2). Mõlemas munasarjas esinesid suured piirdunud ebaühtlase kontrasteerumisega koelis-tsüstjad lisamassid (vt pilt 3). Lisaks oli vähene vaba vedelik *cavum Douglasi's*. Arvestades varasemat anamneesi, oli leid iseloomulik Krukenbergi tuumorile. Tehti mõlemapoolne salpingo-ooforektoomia. Histoloogiliselt oli tegemist mõlema munasarja Krukenbergi tuumoriga. Tsütoloogiliseks uuringuks saadetud astsiidi vedelikust leiti hulgaliselt kasvajakarakke; tegemist oli sõrmusrakkudega. Koloskoopial võetud pärasoole limaskestast biopstaadist leiti ümarakuline põletikuline infiltraat.

Krukenbergi tuumor on metastaatiline tuumor munasarjades, mis moodustab 1-2% kõikidest munasarjakasvajatest. Kuni 70%-l juhtudest on Krukenbergi tuumor pärit mao adenokartsinoomist, kuid algkole võib paikneda ka muus seedetrakti osas või rinnas (eriti sage on invasiivne lobulaarne kartsinoom). Tavaliselt on haaratud mõlemad munasarjad. Mõnikord võib jääda primaarse tuumori asukoht pärast ooforektoomiat isegi mitmeks aastaks ebaselgeks. Radioloogiline leid on mitespetsiifiline. Kui algkolde asukoht ei ole teada, tuleb arvestada ka munasarjade primaarse kasvajalise protsessiga.

tatjana.korsunskaja@kliinikum.ee

KIRJANDUS

1. Fazzari C, Fedele F. Krukenberg tumour of the ovary: a case report with light microscopy, immunohistochemistry and electron microscopy study. *Anticancer research* 2008;28:1417-20.
2. Ben-Jacob TK, Gordon CR, Koniges F. Krukenberg tumors: review. *J Surg Radiol* 2010;1.



Pilt 1. UH-uuringul koeline mass parema munasarja projektsioonis



Pilt 2. MRT-uuringu T2-kujutisel paksenenud rektumi sein (nool) ja lisamass paremas munasarjas (noolepea)



Pilt 3. MRT-uuringu T2-kujutisel lisamassid mõlemas munasarjas