

Psühhoterapeut ja kunstnik Lemme Haldre

Ülla Linnamägi – Eesti Arst

Lemme Haldre on lõpetanud Tartu Ülikooli arstiteaduskonna pediatría erialal. Lisaks on ta omandanud Tartu Ülikoolis kliinilise psühholoogi kutse. Ta on töötanud pediatrina Tartu Ülikooli lastekliinikus ja Tartu Sanatoorses Koolis. Praegu töötab dr Haldre Tartu laste tugikeskuses ja kliinikus Elite psühhoterapeudina (pere- ja individuaalteraapia). Tartu laste tugikeskuses saavad vaimse, füüsilise ja seksuaalse väärkohtlemise kogemusega traumatiseeritud lapsed ja nende pere-

liikmed psühhoterapeutilist abi. Kuna seksuaalselt väärkoheldud lapsed ja noorukid vajavad mitmekülgset nõustamist, on Lemme Haldre omandanud ka kliinilise seksuoloogi väljaõppe. Lisaks psühhoterapeudi tööle on ta lepinguline lektor Tartu Ülikoolis ja Tervise Arengu Instituudis.

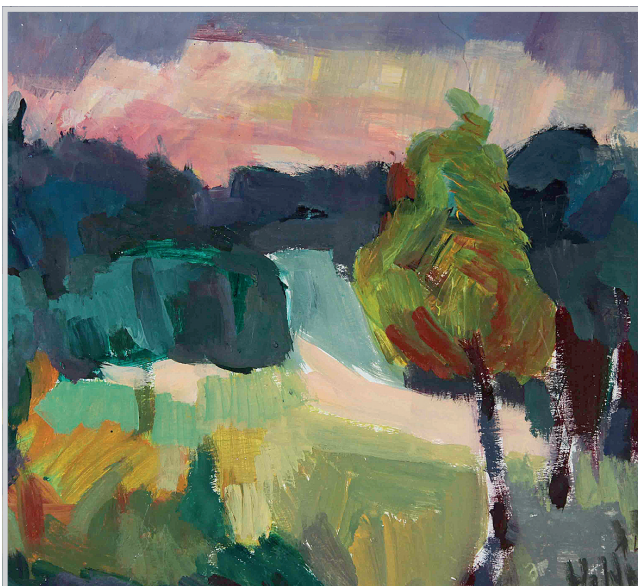
Lemme Haldre hobiks on maalimine. Ta on kirjutanud enda kohta, et on tegelenud maalimisega lapseast, kuid arsti töö kõrvalt jäi vana harrastus unarusse. Ühel hetkel elus tundis ta, et vajab mingit lisahooba, mis aitaks elustressiga paremini toime tulla. Sellest ajast leidis ta end uuesti värvide maailmast.

Praegu tunneb ta, et maalimine on talle justkui puhastusrituaal, meditatsiooni vorm, milleta ta oma elu ette ei kujuta. Ta enda sõnul kaob tal maalimise ajal aeg ja ruum, kunstiga tegelemine on võimalus distantseeruda igapäevapingetest, leida sisemine tasekaal, laadida patareisid energiaga. Seda energiat saab ta omakorda jagada oma patsientidele.

Lemme Haldrele meeldib maalida loodust ja inimesi. Looduspildid sünnivad enamasti otse naturist, looduses. Suvepuhkusest möödub tal suur osa metsa- või põlluservas maalipuki taga. Ta tunneb, et vahel on ta oma töö tõttu tulvil inimeste tekitatud emotsioone. Need võivad olla kurvad, meelepaha tekitavad, aga ka



Tähtvere vaade, 2016, õli



Õhtu Vellaveres, 2014, õli



Roheline embus, 2016, õli

NÄITUSTEL ESINEMINE

Ühisnäitused

- 1991 üleriigiline akvarellistide näitus Tartus
- 2011–2016 Tartu kunstnike aastalõpunäitused Tartu kunstimajas
- 2010–2017 Konrad Mägi ateljee iga-aastased näitused Tartus, Jõgeval, Pärnus
- 2017 Eesti Maalikunstnike Liidu näitus Narvas

Isikunäitused (kokku seitse)

- 2010 ja 2011 Pärnu Maavalituses
- 2012, 2014, 2016 Tartus Mikkeli galeriis
- 2015 Jõgeval Betti Alveri muuseumis
- 2017 Tallinnas Pelgulinna rahvamajas

ülevad, täis imetlust inimloomuse suhtes. Viimase tunde mõjul tekkis tal pintslist selline maal nagu „Kreedo“. Oma reisidel teeb ta inimestest mõnikord kiireid visandeid, mida vahel kasutab hiljem oma maalidel. Sageli võtab ta joonistuploki välja lennujaamas, pargis või vööra linna kaldapealsel.

Psühhoteraapias laste ja vahel ka täiskasvanutega kasutab ta samuti abivahendina kunstilisi väljendusvahendeid. Paljud lapsed, aga ka täiskasvanud eelistavad ennast rääkimise asemel väljendada mitteverbaalselt. Kunstiline metafoor võimaldab inimesel kergemini väljendada tundeid, mille jaoks muidu puuduvad sõnad.

Sügavamat kunstiõpet on Lemme Haldre saanud aastatel 2008–2012 Konrad Mägi ateljees (õpetaja Heldur Viires) ja seal tegutseb ta praeguseni. Oma õpetajateks peab ta kunstnikke Silvia Jõgeveri ja Heldur Viirest.



Kreedo, 2016, õli



Läbi metsa, 2016, õli



Naised kuuvalgel, 2016, õli