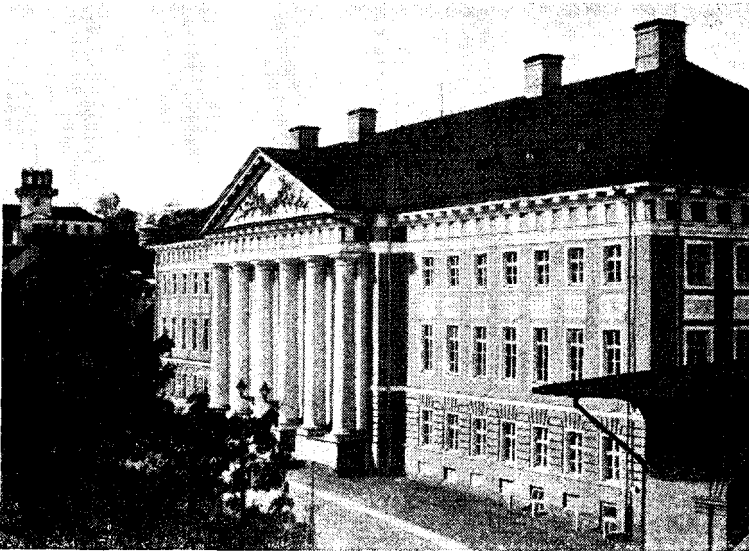


EESTI VABARIIGI

TARTU ÜLIKOOLI ETTELUGEMISTE KAVA

1923. AASTA I POOLAASTAL



## Sisukord.

	Lhk.
Ülikooli valitsus . . . . .	3
„Toimetuste“ toimkond. Kantselei. Majandusosakond. Arveamet ja kassa.	4
Tähtpäevad 1923. aasta I poolaastal . . . . .	4
Auhinnatööde ained 1923. a. . . . .	5
Määrused auhinnatööde ja auhindade kohta . . . . .	8
Ettelugemiste kava . . . . .	9
Usuteaduskond . . . . .	9
Õigusteaduskond . . . . .	10
Arstiteaduskond . . . . .	12
Filosoofiateaduskond . . . . .	14
Matemaatika-loodusteaduskond . . . . .	20
Loomaarsti-teaduskond . . . . .	23
Põllumajandus-teaduskond . . . . .	24
Teaduse- ja õppeasutused . . . . .	25
Ülikooli raamatukogu ajutised määrused . . . . .	33
Õppejõudude nimekiri . . . . .	36

## Ülikooli valitsus.

**Ülikooli kuraator:** prof. **Peeter Põld**. Kõnetunnid: ülikoolis äripäeviti 12—1, tel. 6-23. Elukoht: Munga t. 2., tel. 268.

**Ajutine nõukogu:** juhataja — rektor, liikmed — prorektor ja dekaanid.

**Rektor:** prof. **H. Koppel**. Kõnetunnid: ülikoolis äripäeviti 12—1, tel. 6-22. Elukoht: Suurturg 7, tel. 341.

**Prorektor:** prof. **J. Kõpp**. Kõnetunnid: ülikoolis e. 1—2, t., k., n., r. 12—1, l. 1—2. Elukoht: Veski t. 5, k. 7.

### Teaduskondade dekaanid ja sekretärid:

1. Usuteaduskonnas prof. **O. Schild**. Kõnetunnid: ülikooli lektooriumis peale loenguid, kodus (Tiigi t. 21) l. 3—4. Sekretär: prof. k. t. **H. B. Rahamägi**. Kõnetunnid: ülikooli lektooriumis peale loenguid, kodus (Vallikraavi t. 25) t., k., n., r. 4— $\frac{3}{4}$ 5.

2. Õigusteaduskonnas prof. k. t. **N. Maim**. Kõnetunnid: deканаadis k. 11—12, l. 12—1. Dekaan abiõud kaubandusosakonna asjus prof. k. t. **J. Filippov**. Kõnetunnid: deканаadis e., r. 1—2. Sekretär: dotsent **J. Uluots**. Kõnetunnid: ülikooli lektooriumis peale loenguid.

3. Arstiteaduskonnas prof. **K. Konik**. Kõnetunnid: deканаadis e., k., r. 10—11. Sekretär: vakant.

4. Filosoofiateaduskonnas prof. k. t. **J. Jõgever**. Kõnetunnid: deканаadis n., r., l. 1— $\frac{1}{2}$ 2. Sekretär: dots. **P. Bauman**. Kõnetunnid: ülikoolis peale loenguid, kodus (Kastani t. 6a, k. 8) pühapäeviti 3 $\frac{1}{2}$ —4 $\frac{1}{2}$ .

5. Matemaatika-loodusteaduskonnas prof. **M. Wittlich**. Kõnetunnid: deканаadis e., k., r. 12—1. Sekretär: dots. **H. Jaakson**. Kõnetunnid: matemaatika-instituudis peale loenguid.

6. Loomaarstiteaduskonnas prof. **K. Happich**. Kõnetunnid: loomaarstiteaduskonna kantseleis (Vene t. 38, tel. 27) äripäeviti 12—1. Sekretär: dots. **J. Ainson**. Kõnetunnid: patoloogilise anatoomia kabinetis (Vene t. 32) peale loenguid.

7. Põllumajandusteaduskonnas dots. **A. Nõmmik**. Kõnetunnid: põllumajandusteaduskonna kantseleis (Vene t. 38), e., r. 12—1, n. 11—12, Sekretär: õpetaja **O. Daniel**. Kõnetunnid: Metsakasvatusekabinetis (Aia t. 38a) peale loenguid.

**Ülikooli „Toimetuste“ (*Acta et Commentationes*) toimkond:** prof. **J. Köpp** (esimees), dotsent **J. Uluots** (sekretär), prof. **A. Sommer**, prof. **A. M. Tallgren**, prof. **J. Narbutt**, prof. k. t. **J. Mägi**.

Toimetaja: prof. **W. Anderson**. Kõnetunnid: ülikooli lektoriumis peale loenguid.

**Kantselei** (ülikooli peahoones, tel. 147) on avatud äripäeviti 11—2. Nõukogu asjade sekretäri k. t.: **F. Lambert**, Lille t. 8, k. 2.

Usuteaduskonna ja filosoofiateaduskonna kantselei (ülikooli peahoones, III korral), avatud äripäeviti 11—2.

Õigusteaduskonna kantselei (ülikooli peahoones, sissekäik aud. 4 esise kaudu), avatud äripäeviti 11—2.

Arstiteaduskonna ja mat.-loodusteaduskonna kantselei (ülikooli peahoones, II korral), avatud äripäeviti 11—2.

Loomaarstiteaduskonna ja põllumajandusteaduskonna kantselei (Vene t. 38, tel. 27), avatud äripäeviti 11—2.

**Majandusosakond**, tel. 6-24. Juhataja: vakant. Sekretär: **K. Laagus**, Tähe t. 73, k. 4, tel. 271. Eksekuutor: **A. Bock**. Vastuvõtmine omas kontoris (Vallikraavi t.) äripäeviti 8—3, tel. 6-21.

**Arveamet ja kassa** (ülikooli peahoones), avatud äripäeviti 11—2. Pea-raamatupidaja: **K. Wilhelmson**, Vene t. 22. Kassahoidja: **J. Kangus**, Viljandi t. 11, k. 1.

## Tähtpäevad 1923. aasta I poolaastal.

- 1) Semestri algus 15. jaanuaril, lõpp — 31. mail.
- 2) Ülikooli sisseastumise sooviavaldused tuleb ülikooli valitsusele kuni 16. jaanuarini sisse anda.
- 3) Immatrikulatsioon on 22. jaanuaril.
- 4) Viimaseks tähtjaks, mil rektori poolt maksvaks tunnistatud põhjustel immatrikulatsioon veel lubatud, on 1. veebruar.
- 5) Õppemaksust vabastamise ja abiraha saamise sooviavalduste sisseandmise viimaseks tähtpäevaks on 1. veebruar.

T ä h e n d u s : Ülikooli määrsummadest stipendiumide saajad on õppemaksust vabad. Üliõpilased, kes omavalitsuse või erisummadest stipendiumi ja peale selle veel õpperahast vabastamist soovivad, peavad kummagi soovi kohta eriti sooviavalduse sisse andma ja nimelt ülikooli kantseleist saadavatel iseäralistel teatelehtedel.

6) Õppemaksude ja praktiliste tööde maksude õiendamise kui ka ettelugemistele kirjutamise viimaseks tähtpäevaks on 15. veebruar.

7) Kõik ettelugemised ja muu õppetöö peavad hiljemalt 25. jaan. alganud olema ja võivad lõppeda mitte enne 7. maid.

8) Kõik üliõpilased on kohustatud hiljemalt 2 nädala jooksul pärast õppetöö algust oma aadressi ülikooli kantseleist saadaval aadressilehel üles andma. Korterite muutmisel õppeaja vältusel tuleb uus aadress hiljemalt 3 päeva jooksul ülikooli kantseleis üles anda.

## Auhinnatööde ained 1923. aastal.

### I. Usuteaduskonnas :

- 1) „Usk kirikusse Evesuse ja Kolossuse kirjade järele“ („Der Glaube an die Kirche im Epheser- und Kolosserbrief“).
- 2) „Mäcjutluse eetilised nõudmised ja politika“.
- 3) „Ühe kodumaa kihelkonna usu ja kiriku olude kirjeldus“.

### II. Õigusteaduskonnas :

- 1) Pol. ökon.: „Kõige uuemad rahateooriad“ (XX a. s. algusest) („Новѣйшія теории денег“ [съ начала XX вѣка]).
- 2) Eramajandusteaduses: „Ettevõtete varandusliste bilansside kokkuseadmine riigi huvide ja omanikkude huvide seisukohast“ („Составленіе имущественныхъ балансовъ предпріятій с точки зрѣнія интересовъ государства и с точки зрѣнія интересовъ владѣльцевъ предпріятій“).
- 3) Kaub.-õiguses: „Indossamendi (veksli teise külje pealkirja) tähtsus praeguse õiguse seisukohast“ („Значеніе индоссамента [надписи на оборотѣ векселя] с точки зрѣнія современнаго права“).
- 4) Kaub.-geograafias: „Majanduslised valmistusjõud Eestis“ („Производительныя силы Эстоніи“).
- 5) Rahvusv.-õiguses: „Enamsoodustuse tingimus Eesti Vabariigi kaubalepingutes“ („Условіе наибольшаго благопріятствованія в торговыхъ договорахъ Эстонской Республнки“).
- 6) Eesti Ühistegelise Liidu poolt annetatud auhindade ained (I auhind — 5000 mk., II — 3000 mk.):
  - 1) „Laenu- ja hoiuühisuste tähtsus vene-aegses Eestis“.
  - 2) „Ühingute ja nende liitude, eriti ühistegeliste asutuste (kooperatiivide) asutamise ja registreerimise kord Eestis“ (De lege lata et ferenda).
- 7) Eesti Karskusliidu poolt annetatud auhindade ained (I auhind — 10 000 mk., II — 5000 mk.):
  - 1) „Kas võib ütelda, otsustades Venemaa ja Schveitsi kogemuste järele, et kroonu viinamonopol võib olla alkoholiismi vastu võitlemise abinõuks?“ („Можно ли, судя по опыту Россіи и Швейцаріи, сказать, что казенная винная моно-

полия может служить средством борьбы с алкоголизмом ?“).

- 2) „Alkoholiliste jookide müük Göteburi süsteemi järele alkoholismi vastu võitlemise abinõuna“ („Готебургская система продажи спиртных напитков, как средство борьбы с алкоголизмом“).
- 3) „Alkoholi mõju tööstuse ja kaubanduse edenemise peale Eestis“ („Влияние алкоголя на развитие в Эстонии промышленности и торговли“).
- 4) Joovastavate jookide keeld Põhja-Ameerika Ühisriikides“ („Запрещение спиртных напитков в Соединенных Штатах Северной Америки“).
- 5) „Praeguste Eesti alkoholimüügi-seaduste psühholoogiline mõju rahvahulkade peale“.

### III. Arstiteaduskonnas :

- 1) „Inimese paelusside ettetulemine Eestis“.
- 2) „Eesti rahvameditsiin, eriti sünnituse, naistehaiguste ja laste juures, vanavara valgustusel“.
- 3) „Hiniini määramise meetodide võrdlev hindamine“.
- 4) „Luuperkussioon kliinilise juurdlusmeetodina ja selle kliiniline tähtsus“ („Über Knochenperkussion als klinische Untersuchungsmethode und ihre diagnostische Bedeutung“).
- 5) „Sümpaatikuse sõlmede muutused kohaliku aneemia juures“ („Изменение симпатических узлов при местной анемии“). (Eksperimentaal-uurimine.)
- 6) „Vererõhumis-kõver soetõbe kestusel“ („Die Blutdruckkurve des Typhus abdominalis“).
- 7) „Andmed Tartu veeolude kohta“.
- 8) „Eesti tervismuda mõju füüsikalised ja füüsikalis-keemilised alused“ („Die physikalischen und physikalisch-chemischen Grundlagen der Wirkung des estnischen Heilschlammes“).
- 9) „Lipoidi- ja glükogeenikogu kindlaksmääramine emaka värskes ilanahas suguorganide haiguste ja kuuriete suhtes“ („An frischem Material den Lipoid- und Glykogengehalt der Uterusschleimhaut zu bestimmen im Hinblick auf die Periode und Erkrankungen der Geschlechtsorgane“).
- 10) „Leepra ravitsemine süsihapu lumega“.
- 11) Eesti Apteekrite Seltsi poolt kuulutatud auhinnatöö aine üle: „Eestis kasvanud Mentha piperita eeterilise õli väärtuse hindamine“ („Wertbestimmung des ätherischen Oeles der in Eesti gewachsenen Mentha piperita“).
- 12) Eesti Karskusliidu poolt annetatud auhindade ained (I auhind — 10 000 mk., II — 5000 mk.):
  - 1) „Alkoholimürgituse mõju sisesekretsiooni näarmete peale“ („Влияние алкогольного отравления на изменения желез внутренней секреции“) (Epiphysis, Thyreoidea, Suprarenalis, Hypophysis). (Eksperimentaalne uurimus.)

- 2) „Alkoholi mõju selgroolüli-vaheliste ergusõlmede peale“ („Влияние алкоголя на межпозвоночные узлы“). (Eksperimentaalne ja patoloogilis-anatoomiline uurimus.)
- 3) „Atsetaldehüüdi kui joodud alkoholi lagunemisprodukti tähtsus“ („Die Bedeutung des Acetaldehyds als Abbauprodukt aufgenommenen Alkohols“).
- 4) „Missugustest tingimustest oleneb alkoholi kontsentratsiooni kõrgus pärast alkoholiliste jookide tarvitamist?“ („Von welchen Bedingungen ist die Höhe der Alkoholkonzentration nach dem Genuss alkoholischer Getränke abhängig?“).
- 5) „Alkoholismi tähtsusest kohtu-arstilises suhtes Tartu ülikooli kohtulik-arstiteaduse instituudi obduktsiooniprotokollide põhjal“.
- 6) „Alkohol ja tõu tervis“.

#### IV. Filosoofiateaduskonnas :

- 1) „Liivimaa Riimkroonika keelemurre, eriti riimide põhjal“ („Der Dialekt der livländischen Reimchronik, besonders auf Grund der Reime“).
- 2) „Miltoni „Blank verse“i edenemine“ („The Development of Milton's Blank verse“).
- 3) „Rõhk vene verbide mineviku passiivipartitsiipidel nominaaldeklinatsioonis“ („Ударение существительного склонения пассивных причастий прошедшего времени русских глаголов“).
- 4) „Süstemaatiline ja võrdlev ühe soome-ugri rahva mütoloogia peatüki arutus“.
- 5) „Vahed loodusteaduslise ja vaimuteaduslise vaatlemise vahel“ („Die Unterschiede naturwissenschaftlicher und geisteswissenschaftlicher Betrachtung“).
- 6) „Valgustuseaja mõju rahvakooli kohta Eestis“.

#### V. Matemaatika-loodusteaduskonnas :

- 1) „Elliptilistüübilise osatuletistega differentsiaalvõrrandi äärväärtusprobleemi graafiline lahendamine“.
- 2) „Piiratud loomagruppi kuuluva võimalikult suure ja võimalikult väikese esindaja kudede ja orgaanide histoloogilise ehituse uurimine ja võrdlus“.
- 3) „Eesti fosfaadi lademetes igakülgne uurimine, iseäranis ka fosfaadi rikastamine ja tarvitamise võimalus segus teiste ainetega“.
- 4) „Piiritus kui põletusaine“.
- 5) Kirjastusühisuse „Looduse“ poolt annetatud aubinnad à 5000 marka ainete üle :
  - 1) „Tamula ja Vagula järve plankton“ (korduvait).
  - 2) „Teatava Eesti maa-ala (kodukihelkonna) geoloogiline (stratigraafiline ja paleontoloogiline) kirjeldus“.
  - 3) „Tartu linna geograafia“.
  - 4) „Kodumaa juurjalalised“.
  - 5) „Antotsüaani esinemine ja levimine kodumaa taimedel seente ja infektsiooni tagajärjel“ (literatuuri ja omavaatlemiste põhjal).

6) Eesti Karskusliidu poolt annetatud auhindade ained (I auhind — 10 000 mk., II — 5000 mk.):

- 1) „Konnajõega arenemine alkoholiseeritud keskkonnas“.
- 2) „Alkoholiseeritud keskkonna mõju infusooride peale“.

#### VI. Loomaarstiteaduskonnas :

- 1) „Eesti müügiletulevate juustusortide standardi sisseseadmise katse“.
- 2) „Pörsaste külgehakkava maksatõbe — Hepatitis enzootica porcellorum — tekkimise uurimine“.
- 3) „Kuivõrt on professor Abderhalden'i optiline ja dialüüsimeetod veiste tünuse kindlakstegemise juures tegeliku väärtusega“.

#### VII. Põllumajandusteaduskonnas :

- 1) „Emajõe kalade parasiidid“.
- 2) Külvikord kodumaal N piirkonnas“.
- 3) „Missugused kultuurtehnilised tööd võiksid Eesti maasaaduste hulka kehtvalt suurendada“? („Welche kulturtechnischen Massnahmen sind geeignet, den Bodenertrag Estlands nachhaltend zu erhöhen“?).
- 4) „Tähtsamad männimetsade vaenlased kodumaal“.
- 5) „Hollandi-Friisi kari Eestis“.
- 6) Akadeemilise Metsaseltsi auhinnad (I — 5000 m., II — 3000 marka) töö eest aine üle: „Tuleviku väljavaated kodumaa haavametsade kasutamises“.
- 7) Eesti Karskusliidu poolt annetatud auhinna aine (I — 10 000 mk., II — 5000 mk.):
  - 1) „Ühistegelased karskusaate eest võitlejatena“.

## Määrused auhinnatööde ja auhindade kohta.

(Kinnitatud ülikooli ajut. nõukogu poolt 5. I. 1921.)

§ 1. Üliõpilastele pannaks ette iga aasta teaduskondade poolt auhinna-ülesanded, mille eest rahuloldavaks tunnistamise puhul nende väärtust mööda autasuks antakse: esimese auhinnana 5000 marka, teise auhinnana 3000 marka, kolmanda auhinnana kiituskiri.

Auhindade arvu määrab ülikooli nõukogu iga aasta kindlaks.

§ 2. Kirjatööd auhinna-ülesannete üle tuleb asjaomase teaduskonna dekaanile mingi märgusõnaga pealkirjas varustatult hiljemalt 1. novembriks ära anda. Kirjatöödele lisatakse juurde kinnises pitseeritud ümbrikus, mis sama märgusõna kannab, autori nimi ja perekonna-nimi ja õpiaine.

§ 3. 1. detsembril, ülikooli aastapäeval, avatakse pidulikult aktusel nende tööde kohta käivad ümbrikud, mis teaduskondade poolt auhinnaväärilisteks arvatud, ja kuulutatakse nende autorite nimed. Ümbrikud, mis auhinnast ilma jäetud tööde juurde kuuluvad, põletatakse ära koosoleku ees ilma lahti tegemata.

Samal koosolekul antakse järgmise aasta jaoks määratud auhinna-ülesanded teada.

§ 4. Kui teaduskondade poolt kaks või mitu tööd sama auhinna vääriliseks on arvatud, siis võidakse nõukogu otsusel kõigile vastav autasu määrata.

§ 5. Auhinnaga kroonitud töid võib asjaomase teaduskonna ettepanekul ülikooli toimetustes trükkida, kui nad laiemal teadusilma tähelepanu väärt on.

§ 6. Auhinnatööde keele kohta maksavad ülikooli põhikirja XI peatüki määrused väitekirjade keele asjus.

## Ettelugemiste kava.

### Usuteaduskond.

**Bulmerincq, A.**, Dr. theol., Vana Testamendi teaduse ja semi keelte professor. 1) Geschichte des Volkes Israel, T. II, 3 t., e., k., r. 9—10. 2) Biblische Theologie des Alten Testaments, T. II, 3 t., t., n., l. 9—10. 3) Die aramäischen Stücke des Alten Testaments, 2 t., e., r. 8—9 (mittesundsl.). 4) Alttestamentliche Uebungen (ausgewählte Psalmen), 1 t., k. 8—9. Aud. 3. — Kõnetunnid: ülikooli lektoriumis äripäeviti k. 10.

**Seesemann, O.**, Mag. theol., Dr. phil. Loeb ülesandel: 1) Hebräische Grammatik, 3 t., t., n., l. 8—9. 2) Exegese der vor-exilischen kleinen Propheten, 2 t. Aeg antakse edaspidi teada. Aud. 3. — Kõnetunnid: ülikooli lektoriumis pärast loenguid.

**Uue Testamendi teaduse õppetool** — vakant.

**Sild, O.**, Mag. theol., ajaloolise usuteaduse professor, dekaan. 1) Sümboolika, 4 t., e., t., k., r. 4—5. Aud. 3. 2) Praktikum: Läti Hindreku kroonika, II, 2 t., n. 4—6. Seminaris. 3) Allikate lugemise õpetus, 1 t., e. 5—6. Seminaris. — Kõnetunnid: ülikooli lektoriumis pärast loenguid, kodus (Tiigi t. 21) l. 3—4.

**Rahamägi, H. B.**, Cand. theol., süstem. usuteaduse professori k. t. 1) Eetika ajalugu, 3 t., k., n., r. 12—1. Aud. 3. 2) Dogmaatika (lõpp). 1 t., t. 12—1. Aud. 3. 3) Praktikum: Melanchtoni „Loci communes“, 2 t., r. 5—7. Seminaris. — Kõnetunnid: ülikooli lektoriumis peale loenguid, kodus (Vallikraavi t. 25) t., k., n., r. 4—<sup>3</sup>/<sub>4</sub>5.

**Gruehn, V.**, Lic. theol., süstem. usutead. eradotsent. Süstemaatiline praktikum: Schleiermacher: „Der christliche Glaube“, 2 t. Aeg antakse edaspidi teada. Seminaris. — Kõnetunnid: ülikooli lektoriumis peale loenguid, kodus (Riia t. 52) e., k., r. <sup>1</sup>/<sub>2</sub>3—<sup>1</sup>/<sub>2</sub>4.

**Köpp, J.**, Cand. theol., tegeliku usuteaduse professor, prorektor. 1) Homileetika, 3 t., t., n. 11—12, l. 12—1. 2) Kultuseõpetus, II, 2 t., k., r. 11—12. 3) Praktikum (homileetil.-kateheetil.), 2 t.,

e. 11—1. Aud. 3. — Kõnetunnid: ülikooli lektoriumis pärast loenguid, kodus (Veski t. 5, k. 7) n. 3—4.

**Tennmann, E.**, Cand. theol., uskedeloo, usupsüholoogia ja usufilosoofia dotsent. 1) Soome sugu usud, II, 2 t., k., n. 1—2. Aud. 3. 2) Usu psüholoogiline praktikum: Starbuck, II, 2 t., k. 5—7. Seminaris. 3) Usu ajalooline praktikum: Söderblom, II, 2 t., n. 6—8. Seminaris. — Kõnetunnid: ülikooli lektoriumis peale loenguid.

**Martinson, W.**, Cand. theol., apostliku õigeusu dogmaatika prof. k. t. Süstemaatilise usuteaduse kursus, 6 t. Aeg ja koht antakse edaspidi teada.

### Õigusteaduskond.

**Seeler, W. v.**, Dr. jur., Rooma õiguse professor. 1) System des römischen Rechts, 6 t., e. t., n., r. 1—2, l. 12—2. Aud. 5. 2) Estländische Rechtsgeschichte, 4 t., e., t., n., r. 12—1. Aud. 5. 3) Prakt. Übungen in der estländischen Rechtsgeschichte, 2 t., e. 5—7. Seminaris. Kõnetunnid: ülikooli lektoriumis peale loenguid.

**Uluots, J.**, Rooma õiguse dotsent. 1) Õiguse üldõpetus, 2 t., k. 10—11. Aud. 1, n. 9—10. Aud. 2. 2) Rooma õiguse ajalugu, 4 t., r. 9—11. Aud. 5, l. 9—11. Aud. 2. 3) Prakt. Rooma ja tsiviilõiguses, 2 t., n. 5—7. Aud. 2. — Kõnetunnid: ülikooli lektoriumis peale loenguid.

**Maim, N.**, riigiõiguse magistrand, riigiõiguse prof. k. t., dekaan. 1) Riigiõigus, 4 t., r., l. 10—12. Aud. 1. 2) Administratiivõigus, 6 t., t. 5—7, k. 9—11, n. 10—12. Aud. 2. 3) Prakt. tööd riigiõiguses, 1 t., aeg määratakse edaspidi. — Kõnetunnid: deканаadis k. 11—12, l. 12—1.

**Tjutrjumov, J.**, tsiviilõiguse ja tsiviilprotsessi professor. 1) Гражданское право, 5 t., e., k. 4—6, t. 4—5. Aud. 5. 2) Практик. занятия по гражданскому праву, 1 t., kahe nädala tagast, l. 5—7. Aud. 5. 3) Торговое право, 2 t., t. 10—12. Aud. 5. 4) Практик. занятия по торговому праву, 1 t., kahe nädala tagast, t. 5—7. Aud. 5. 5) Особый курс торгового права (право вексельное, морское и конкурсное) (kaubandusosakonna jaoks), 2 t., k. 11—1. Aud. 5. 6) Практик. занятия по особому курсу торгового права (kaubandusosakonna jaoks), 1 t., kahe nädala tagast, k. 6—8. 7) Гражданский и торговый процессы, 3 t., e. 9—11, t. 9—10. Aud. 5. 8) Практик. занятия по гражданскому и торговому

процессу, 1 t., kahe nädala tagast, k. 6—8. Aud. 3. — Kõnetunnid: ülikooli lektoriumis peale loenguid.

**Bjerre, A.**, Dr. jur., kaelakohtulise õiguse professor. 1) Strafrecht, 4 t., e., t. 11—1. Aud. 1. 2) Rechtsphilosophie, 2 t., k. 12—2. Aud. 2. 3) Seminar, 1 t., kahe nädala tagast, n. 6—8. Aud. 1. — Kõnetunnid antakse edaspidi teada.

**Berendts, E.**, finantsõiguse Dr., finantsõiguse professor. 1) Финансовое право, 6 t., e. 9—11. Aud. 2; t. 9—11. Aud. 1; k. 9—11. Aud. 5. — Kõnetunnid: ülikooli lektoriumis t. 10—11.

**Kurtshinski, M.**, finantsõiguse mag., poliitilise ökonomia (teoreetilise) ja statistika professor. 1) Политическая экономия, 4 t., k., n. 12—2 (Aula). 2) Практ. занятія по политической экономии, 1 t., kahe nädala tagast, n. 6—8. Statist. kab. 3) Статистика, 2 t., t. 3—5. Aud. 1. 4) Практ. занятія по статистикѣ, 1 t. kahe nädala tagast, n. 6—8. Statist. kab. — Kõnetunnid: ülikooli lektoriumis peale loenguid.

**Piip, A.**, rahvusvahelise õiguse magistrand, rahvusvahelise õiguse professor. Rahvusvaheline õigus, 6 t., e. 12—2 ja 5—7, t. 9—11. Aud. 2. — Kõnetunnid: ülikooli lektoriumis peale loenguid.

**Korsakov, F.**, rahvusvahelise õiguse magistrand. Loeb ülesandel. Konsulaarõigus ühenduses kaubalepingutega 2 t. kahe nädala tagast, r., l. 12—2. Aud. 2. — Kõnetunnid: ülikooli lektoriumis peale loenguid.

**Melnikov, A.**, kaelakohtu-õiguse ja -protsessi tegelik õpetaja. Loeb ülesandel. 1) Практ. курс „Уложение о наказаніях и устав о наказаніях“, 2 t., l. 4—6. Aud. 1. 2) Практ. курс уголовного процесса по дѣйствующему законодательству, 4 t., t. k. 3—5. Aud. 2. — Kõnetunnid: ülikooli lektoriumis peale loenguid.

**Filippov, J.**, poliitilise ökonomia (tegeliku) prof. k. t. 1) Экономическая политика, 6 t., e., r., l. 3—5. Aud. 2. 2) Экономическая географія, 2 t., t. 11—1. Aud. 2. — Kõnetunnid: ülikooli lektoriumis l. 5—6.

**Müller, K.**, raamatupidamise ja kirjavahetuse aj. dots. k. t. 1) Raamatupidamine, 5 t., I gr. t., n. 11—1, r. 9—10. Aud. 86 (Aia t. 38-a), II gr. e. 3—5, k. 5—7. Aud. 1., r. 5—6. Aud. 5. 2) Kaubandus-kirjavahetus, 1 t., I gr. r. 8—9. Aud. 86 (Aia t. 38-a), II gr. r. 4—5. Aud. 5. 3) Eramajanduste adus, 4 t., n., l. 4—6. Aud. 5. — Kõnetunnid: ülikooli lektoriumis peale loenguid.

**Mark, R.**, I järgu kaub. ing. Loeb ülesandel. Kaubatundmine, 4 t., n., r. 12—2. Keem. inst. kuuldesaal. Kõnetunnid: keemia-laboratooriumis peale loenguid.

## Arstiteaduskond.

- Sommer, A.**, Dr. med., anatoomia professor. 1) *Анатомія чело-  
вѣка II*, 5 t., e., t., k., n., r. 8—9. 2) *Практ. занятія по  
анатоміи, е., т., к., н., р. 3—6*. 3) *Гистологія и эмбрио-  
логія*, 4 t., e., k., n. 10—11, l. 9—10. 4) *Практ. занятія  
по гистологіи*, 4 t., e. 11—1, l. 10—12. *Vanas anatoomikumis  
(Toome mäel)*. — Kõnetunnid: sealsamas äripäeviti 11—12.
- Lipschütz, A.**, Dr. med., füsioloogia professor. 1) *Physiologie des  
Menschen II*, 5 t., e., t., k., n., r. 9—10. 2) *Physiologisches  
Prakt. II*, 4 t., rühmades, t., r. 10—12. 3) *Wissenschaftliche  
Arbeiten im Laboratorium*, äripäeviti. 4) *Physiologi-  
sches Seminar für Vorgerücktere*, 2 t., r. 8—10 ö. *Füσιο-  
logia-instituudis (Savi t.)*. — Kõnetunnid: sealsamas peale loenguid.
- Loewe, S.**, Dr. med., farmakoloogia professor. 1) *Experimentelle  
Pharmakologie II*, 6 t., t., n., l. 9—11. 2) *Pharmakologie  
und Toxikologie für Pharmazeuten*, 2 t., n., r. 6—7. 3) *Phar-  
makologisches Prakt.*, 2 t., r. ehk l. 3—5 (mittesunduslik).  
*Vanas anatoomikumis (Toome mäel)*. — Kõnetunnid: sealsamas peale  
loenguid.
- Ucke, A.**, Dr. med., patoloogia professor. 1) *Allgemeine Patho-  
logie*, 5 t., t., r., l. 12—1, k., n. 11—12. 2) *Seminar über  
Fragen der allgemeinen Pathologie*, 1 t. õhtul. 3) *Patho-  
logisch-histologischer Kursus*, 2 t., k., n. 12—2. 4) *Kli-  
nische Sektionen (materjali ulatuse järele)*, hommikutundidel,  
vastavalt kliinikutele. 5) *Prakt. Arbeiten (edasijõudnutele)*. *Pa-  
toloogia-instituudis (Savi t.)*. — Kõnetunnid: sealsamas peale loenguid.
- Waldes, A.**, Dr. med., patoloogilise anatoomia eradotsent, patoloogia-  
instituudi prosektor. 1) *Valitud peatükid patoloogilisest  
anatoomiast*, 1 t. (VI, VIII, X poolaasta üliõpilastele). 2) *Patolo-  
ogilis-histoloogilise tehnika praktikum*, 2 t. (VI pool-  
aasta üliõpilastele). Aeg kokkuleppel kuulajatega. *Patoloogia-insti-  
tuudis*. — Kõnetunnid: sealsamas peale loenguid.
- Masing, E.**, Dr. med., sisehaiguste professor. 1) *Medizinische  
Klinik*, e., t., k., n., r.  $\frac{1}{2}$ 10—11. 2) *Diagnostika*, e., t., k.,  
n. 6—8. *Sisehaiguste kliinikus (Toome mäel)*. — Kõnetunnid: seal-  
samas peale loenguid.
- Koppel, H.**, Dr. med., sisehaiguste professor, ülikooli rektor. *Sise-  
haiguste polikliinik*, 6 t., t., k., n., r. 3— $\frac{1}{2}$ 5. *Polikliinikus  
(Jakobi t. 2)*. — Kõnetunnid: rektoraadis äripäeviti 12—1,
- Konik, K.**, Dr. med., kirurgia professor, dekaan. *Teaduskonna  
haavakliinik*, 6 t., äripäeviti 12—1 (tarbekorral 6 t. lisana, iga-  
päev 1—2). *Haavakliinikus (Toome mäel)*. — Kõnetunnid: arstitea-  
duskonna dekanaadis e., k., r. 10—11.

**Wanach, R.**, Dr. med., kirurgia professor. Госпитальная хирург. клиника, 6 t., äripäeviti 11— $\frac{1}{2}$ 1. Hospitaal-haavakliinikus (Maarjamõisa väljal). — Kõnetunnid: sealsamas peale loenguid.

**Blumberg, J.**, Dr. med., kirurgilise patoloogia ja operatiiv-kirurgia dotsendi k. t. 1) Allgemeine chirurgische Pathologie und Desmurgie, 3 t., k. 3—6. 2) Operative Chirurgie mit topographischer Anatomie, 3 t., t.  $\frac{1}{2}$ 5—6, r. 5— $\frac{1}{2}$ 7. 3) Operationslehre, 4 t., e., l. 3—5. Vanas anatoomikumis (Toome mäel). — Kõnetunnid: sealsamas peale loenguid.

**Blessig, E.**, Dr. med., silmahaiguste professor. 1) Klinik der Augenkrankheiten, 6 t., äripäeviti 9—10. Silmakliinikus (Maarjamõisa tän. ja Vallikraavi tän. nurgal). — Kõnetunnid: sealsamas peale loenguid.

**Miländer, J.**, Dr. med., sünnitusabi ja günekoloogia professor. 1) Sünnitusabi ja naistehaiguste õpetus, 3 t., e., r. 8— $\frac{1}{2}$ 10. 2) Naistekliinik, 6 t., t., k., n., 8— $\frac{1}{2}$ 10, l.  $\frac{1}{2}$ 9—10. 3) Sünnitusabi õpetuse praktiline kursus fantoomi peal (VIII poolaasta üliõpilastele), n. 5—7. Naistekliinikus (Toome mäel). — Kõnetunnid: sealsamas äripäeviti  $\frac{1}{2}$ 10—10.

**Bresovsky, M.**, Dr. med., psühiaatria professori k. t. 1) Общая психопатология, 2 t., t., r. 4—5. Naistekliinikus (Toome mäel). 2) Психиатрическая клиника и поликлиника, 2 t., pühar. 11—1. Vaimuhaiguste-kliinikus (Puiestee tän. 1). — Kõnetunnid: sealsamas äripäeviti 11—12.

**Puusepp, L.**, Dr. med., neuropatoloogia professor. 1) Общая невропатология и семиотика нервных болезней с диагностикой, 2 t., k. 5—7. 2) Нервные болезни с клиникой, 2 t., t., r. 10—11. Närvikliinikus (Maarjamõisa väljal). — Kõnetunnid: sealsamas peale loenguid.

**Sisehaiguste hospitaal-kliiniku õppetool** — vakant.

**Paldrock, A.**, Dr. med., naha- ja suguhaiguste professor. 1) Suguhaigused, 4 t., t., k., n., r. 1—2. 2) Prakt. tööd, 2 t., r., l. 2—3 (mittesunduslik). Polikliinikus (Jakobi tän. 2). — Kõnetunnid: sealsamas peale loenguid.

**Kõrva-, nina- ja kurguhaiguste õppetool** — vakant. Loeb ülesandel prof. H. Koppel. Kõrva-, nina- ja kurguhaigused, 4 t., e., l. 3—5. Polikliinikus (Jakobi tän. 2). — Kõnetunnid: rektoraadis äripäeviti 12—1.

**Lüüs, A.**, Dr. med., lastehaiguste dotsendi k. t. Lastehaigused ja kliinik, 3 t., e., k., r. 11—12. Lastekliinikus (Veski tän. 6). — Kõnetunnid: sealsamas peale loenguid.

**Rammul, A.**, Dr. med., hügieeni professor. 1) Hügieen, 4 t., t., r. 5—7. 2) Demonstratsioonid, kokkuleppel. 3) Prakt.:

- Toiduainete keemia (rohuteadlastele), k., n. 3—6. Hügieeni-instituudis (Aia tän, 38-a). — Kõnetunnid: sealsamas peale loenguid.
- Schlossmann, K.**, Dr. med., bakterioloogia dotsent. 1) Eri-bakterioloogia, 3 t., e., k., r. 10—11. 2) Prakt. tööd bakterioloogias, 4 t., e., r. 12—2. Bakteriol. kabinetis (Aia tän. 38-a). — Kõnetunnid: sealsamas peale loenguid.
- Talvik, S.**, Dr. med., kohtuliku arstiteaduse dotsendi k. t. 1) Kohtulik arstiteadus, 4 t., t., n. 11—12, l. 10—12. 2) Kohtuarstilised sektsioonid, materjali ulatuse järele. lõunatundidel 12—2. 3) Colloquium kohtulikus arstiteaduses, 1 t., kokkuleppel kuulajatega. Vanas anatoomikumis (Toome mäel). — Kõnetunnid: sealsamas peale loenguid.
- Stamm, J.**, Mag. pharm., farmaatsia ja farmakognoosia professori k. t. 1) Farmakognoosia, 5 t., t. 12—2, k. 12—1, l. 11—1. 2) Farmakognoosia mikroskoobiline ja farmakokeemiline prakt., 5 t., k. 1—2, n. 10—2. 3) Kohtukeemia I, (prakt.), 6 t., k., n. 5—8. 4) Kvalitatiivne keemiline analüüs (arstiteadlastele; ühes eradots. H. Metsapa'ga), 6 t., t., r. 5—8. Farmaatsia-instituudis (Rüütli tän. 2). — Kõnetunnid: sealsamas e., n., r. ja l. 1—<sup>1</sup>/<sub>2</sub>.
- Parts, H.**, Mag. pharm., rohuteaduse-keemia dotsent. 1) Rohuteadusline keemia II (rohuteadlastele IV poolaasta), 5 t., e. 11—12, t. 10—12, k. 11—12, r. 11—12. 2) Kvalitatiivne keemiline analüüs, prakt. (rohuteadl. II poolaasta), 6 t., t., r. 5—8. 3) Rohuainete valmistamine, nende väärtuse ja puhtuse järelekatsumine, prakt. (rohuteadl. VI poolaasta), 4 t., l. 9—1. Farmaatsia-instituudis (Rüütli tän. 2). — Kõnetunnid: sealsamas peale loenguid.
- Metsapa, H.**, Magnd. pharm., farmaatsia eradotsent. Rohuteaduse ajalugu, 1 t., k. 10—11. Farmaatsia-instituudis (Rüütli tän. 2). — Kõnetunnid: sealsamas äripäeviti 11—12.

## Filosoofiateaduskond.

- Jõgever, J.**, Cand. phil., eesti keele professori k. t., dekaan. 1) Eesti rahvalaulude keel (ühenduses proseminariga), 2 t., n. 11—1. 2) Eesti kirjakeele arendamislugu, II, 2 t., r. 11—1. 3) Seminar (etümololoogilised harjutused), 2 t., l. 11—1. Aud. 6. — Kõnetunnid: filosoofiateaduskonna kantseleis n., r., l. 1—<sup>1</sup>/<sub>2</sub>.
- Veski, J. V.**, eesti keele lektor. 1) Tegelik eesti keele kursus, 3 t., e., n. l. 3—4. 2) Eesti kirjandusloo peajooned, 2 t., k., r. 3—4. 3) Eesti keele kursus muulastele, 3 t., t., n. 2—3, l. 7—8. Aud. 3. — Kõnetunnid: ülikooli lektuuriumis peale loenguid.

**Kettunen, L.**, Dr. phil., Läänemere-Soome keelte professor. 1) Karjala keel, 2 t., t., r. 4—5. 2) Vepsa keel, 2 t., t., r. 5—6. 3) Üldfoneetika kursus, transskriptsiooni harjutustega, 2 t., k. 4—6. Aud. 4. — Kõnetunnid: kodus (Vabriku t. 3) e., n. 5—6.

**Kettunen, H.**, soome keele lektori k. t. 1) Soome keele algkursus. 3 t., t., k., r. 2—3. Aud. 4. 2) Kursus edasijõudnutele, 2 t., t. 1—2, n. 2—3. Aud. 2. 3) Suomalaisen kirjallisuuden pääpiirteet, n. 1—2. Aud. 2. — Kõnetunnid: kodus (Vabriku t. 3) n. 5—6.

**Mark, J.**, Mag. phil., uurali keelte professori k. t. 1) Soome-ugri häälikute ajalugu, 2 t., l. 8—10. 2) Seminarharjutused, 2 t., k. 8—10. Aud. 6. — Kõnetunnid: ülikoolis peale ettelugemisi ja kodus (Söögiturg 3) k. 4—5.

**Viranyi, E.**, ungari keele lektor. Annab oma loengutest edaspidi teada.

**Klassilise, eriti ladina filoloogia õppetool** — on vaba. Loengud antakse semestri algusel teada.

**Seeberg-Elverfeldt, P.**, Cand. phil., vanade keelte lektor. 1) Algajatele: a) Caesar: bellum Gallicum, I; b) Ovidius, избранные отрывки из метаморфоз, 3 t., e., t., n. 6—7. 2) Edasijõudnutele: a) Cicero: de imperio Cn. Pompei; b) Römische Elegiker in Auswahl, 3 t., e., t., n. 5—6. Aud. 6. — Kõnetunnid: ülikooli lektoriumis pärast loenguid.

**Bauman, P.**, Cand. phil., klassilise, eriti kreeka filoloogia dotsent. 1) Thukydides (proseminar), 2 t., t. 6—8. 2) Aischylos, Agamemnon, 2 t., k. 5—7. 3) Harjutused kreeka papüüruste alal, 2 t., e. 6—8. Klassilise muinasteaduse instituudis. — Kõnetunnid: ülikoolis peale loenguid ja kodus (Kastani t. 6-a, k. 8) pühapäeval 3<sup>1</sup>/<sub>2</sub>—4<sup>1</sup>/<sub>2</sub>.

**Kreeka keele lektori kursust** loeb ülesandel eradotsent W. Freymann. 1) Algajatele, 4 t., e., k. 7—8 ö., t., r. 8—9 ö. 2) Edasijõudnutele, 4 t.: a) grammatilised harjutused, e. 8—9 ö.; b) Platon, Lysis ja Odyss. lib. VI, 3 t., t., r. 7—8 ö., k. 8—9 ö. Aud. 1. — Kõnetunnid: ülikooli lektoriumis peale loenguid.

**Gutmann, R.**, võrdl. keeleteaduse mag., romaani keelte professori k. t. 1) Vana prantsuse keel, kirjandus ja tekstid (Rolandi laul, seminar), 2 t., e. 10—12. 2) Romaani keelte grammatika, 1 t., n. 10—11. 3) Prantsuse keele ajalooline grammatika, 1 t., n. 11—12. 4) Vana provansaali keel, kirjandus, tekstid, 1 t., r. 10—11. 5) Hispaania keel, II, 1 t., r. 11—12. Aud. 4. — Kõnetunnid: ülikooli lektoriumis peale loenguid.

**Sivers, S.**, Dr. phil., prantsuse keele lektor. 1) Prantsuse keele algkursus, 3 t., e., t., k. 6—7. 2) Kursus edasijõudnutele, 2 t., e., k. 7—8 ö. 3) Littérature, 1 t., n. 6—7.

4) Correspondance commerciale, 2 t., t., n. 7—8 õ. Aud. 5.  
— Kõnetunnid: pärast loenguid ülikoolis ja kodus (Karlova t. 24)  
iga päev (peale laup. ja pühap.)  $\frac{1}{2}$ 3—3.

**Rudrauf, L.**, prof., Dr., erakorraline õppejõud prantsuse keele jaoks. Loeb:  
1) Le Romantisme français (järg), 2 t., t., r. 5—6. 2) Le  
Théâtre classique (explications de textes), 2 t., r., l. 6—7.  
Aud. 3. — Kõnetunnid: ülikooli lektuuriumis peale loenguid ja kodus  
(Vallikraavi t. 14) pühap. 11—1.

**Wiget, W.**, Dr. phil., germaani filoloogia professor. 1) Geschichte  
der deutschen Nominalflexion, 2 t., t., l. 12—1. 2) Angelsäch-  
sische Grammatik, 2 t., t., l. 1—2. 3) Lektüre des  
mittelniederdeutschen Theophilus, 1 t., n. 5—6. Aud. 4.  
4) Sprachwissenschaftliche Übungen, 2 t., e, 4—6,  
filosoofiateaduskonna seminaris. 5) Lektüre ausgewählter  
Eddalieder, 1 t., r. 4—5. Kodus. — Kõnetunnid: kodus (Pep-  
leri t. 32 III) äripäeviti 3—4.

**Ljunggren, R.**, Lic. phil., aj. rootsi keele lektor. 1) Algajatele,  
3 t., e. 12—1, k. 1—2, r. 12—1, 2) Edasijõudnutele, 3 t.,  
e. 3—4, n. 12—1, r. 1—2. Aud. 4. — Kõnetunnid: ülikooli lek-  
tuuriumis peale loenguid.

**Sabler, G.**, Dr. phil., germaani filoloogia eradotsent. Loeb ülesandel.  
1) Prinzipien der indogermanischen Sprachwissen-  
schaft, mit besonderer Berücksichtigung des Ger-  
manischen, II, 1 t., n. 7—8 õ. 2) Erklärung des „Grego-  
rius“ Hartmann's von Aue, nebst Einführung in  
die mittelhochdeutsche Sprache und Metrik, 2 t., e.,  
r. 7—8. Aud. 6. — Kõnetunnid; ülikooli lektuuriumis peale loenguid  
8— $\frac{1}{2}$ 9.

**Bettac, F.**, Cand. phil., saksa keele lektor. 1) Lektüre und Be-  
sprechung eines Textes erzählenden Inhalts, 3 t.,  
t., n., r. 5—6. Aud. 1. 2) Lektüre und Besprechung eines  
Textes wissenschaftlichen Inhalts, 2 t., e., n. 6—7.  
Aud. 4. 3) Sprech- und Schreibübungen für Studie-  
rende der Handelswissenschaften, 2 t., t., r. 6—7.  
Aud. 4. 4) Ausgewählte Kapitel aus der Geschichte  
der deutschen Prosadichtung im 19. Jahrh. Für  
Hörer aller Fakultäten, 1 t., e. 5—6. Aud. 1. — Kõne-  
tunnid: ülikooli lektuuriumis peale loenguid.

**Mutschmann, H.**, M. A., Dr. phil., inglise filoloogia professor. 1) Mo-  
dern English Phonetics, 2 t., k. 11—1. Aud. 4. 2) Life  
and Works of Shakespeare, 2 t., t., r. 6—7. Aud. 1.  
3) Proseminar: Phonetic Exercises, 2 t., t. 9—11. Aud. 4.  
4) Seminar: Chaucer, 2 t., l. 9—11. Aud. 4. — Kõnetunnid:  
ülikooli lektuuriumis peale loenguid.

- Earnshaw, J., B. A.,** inglise keele lektor. 1) Algajatele a) 3 t., e., k., r. 8—9 homm., b) 3 t., t., n., l. 8—9 homm. Aud. 1; c) 3 t., e., k., r. 3—4. Aud. 6; d) 3 t., t., n., l. 3—4. Aud. 4. 2) Edasi-jõudnutele, 3 t., e., k., r. 4—5. Aud. 6. 3) Kaubandusteaduse terminoloogia, 2 t., n., l. 9—10. Aud. 5. Kõnetunnid: ülikooli lektoriumis peale loenguid.
- Masing, L.,** Dr. phil., slaavi filoloogia professor. 1) Сравнительная грамматика славянских языков, 1 ч. (учение о звуках), 2 t., e., n. 9—10. 2) Сербские тексты, 2 t., t., r. 9—10. 3) Древние русские тексты, 1 t., k. 9—10. 4) Практические занятия по этимологии аrio-европейских языков и специально по русской грамматикѣ, 1 t., l. 9—10. Klassilise muinasteaduse instituudis. — Kõnetunnid: kodus äripäeviti 8—9 h.
- Pravdin, B.,** Cand. phil., vene keele lektor. 1) Русский язык, 4 t., t. 7—9, k. 6—8. Aud. 4. 2) Новая русская литература, 2 t., r. 6—8. Aud. 2. — Kõnetunnid: ülikooli lektoriumis peale loenguid ja kodus (Jakobi t. 58) l. 3—4.
- Ernits, V.,** Cand. phil., slaavi filoloogia eradotsent. Slaavi elemendid eesti keeles (järg), 2 t., l. 10—12. Aud. 5. — Kõnetunnid: ülikooli lektoriumis peale loenguid.
- Stein, S.,** Cand. phil., slaavi keelte eradotsent. 1) a) Введение в изучение литературы, 1 t., t. 9—10, b) praktilised harjutused, 2 t., k., n. 1—2. 2) История польской литературы. Эпоха Мицкевича, 1 t., e. 10—11. 3) Общий обзор истории славянских литератур, 2 t., t., n. 10—11. Aud. 6. — Kõnetunnid ülikooli lektoriumis peale loenguid.
- Kieckers, E.,** Dr. phil., indo-euroopa keeleteaduse professor. 1) Sanskrit für Anfänger, 2 t., e. r. 11—12. 2) Erklärung von Sanskrit-Texten für Fortgeschrittene, 1 t., e. 12—1. 3) Altpersische Grammatik und Erklärung der Keilschriften, 1 t., n. 12—1. 4) Vulgärlatein mit besonderer Berücksichtigung der romanischen Sprachen, 1 t., l. 12—1. Klassilise muinasteaduse instituudis. — Kõnetunnid: ülikooli lektoriumis peale loenguid.
- Kjellin, T. H.,** Dr. phil., kunstiajaloo professor. 1) Allgemeine Kunstgeschichte (von der Renaissance), 2 t., e. 10—12. Geol. aud. (Aia t. 38-a). 2) Die graphischen Künste (Technik und Geschichte), 2 t., n. 10—12. Geol. aud. (Aia t. 38-a). 3) Kunstgeschichtliche Proseminar- und Seminarübungen, 2 t., k. 3—5 (ühel nädalal proseminar, teisel — seminar). Kunstiajaloo-kabinetis (Rüütli t. 2). 4) Praktische Übungen, 8 t., k. 10—12. (Ülikooli raamatukogu gravüüride kogu katalogiseerimine); e., r. 4—7. (Kunstiajaloo

kabineti reproduktsioonide ja teiste kogude korraldamine ja katalogiseerimine). — Kõnetunnid: sealsamas peale loenguid.

**Suits, G.**, Mag. phil., eesti ja üldise kirjanduse prof. k. t. 1) Eesti poeetika, 1 t., t. 3—4. 2) Valitud Skandinaavia autorid, 1 t., n. 3—4. 3) Saksa märtsirevolutsiooni kirjanikud, 1 t., r. 6—7. 4) Anatole France'ist Barbusse'ini, 1 t., l. 6—7. Aud. 5. 5) Proseminar: a) Eesti poeetika alalt, iga teine kolmapäev 3—5. b) Euroopa kirjanduse valitud autorid, iga teine kolmapäev 3—5. Klassilise muinasteaduse instituudi auditoriumis. — Kõnetunnid: ülikooli lektoriumis peale loenguid.

**Anderson, W.**, Dr. phil., eesti ja võrdleva rahvaluule professor. 1) Rahvajuttude võrdleva uurimise meetod, 2 t., e. 11—1. 2) Eesti lastesalmikud ja lastelaulud, 2 t., t. 11—1. 3) Rahvaluuleline praktikum (seminar), 2 t., k. 11—1. Aud. 6. — Kõnetunnid: ülikooli lektoriumis peale loenguid.

**Eisen, M., J.**, eesti rahvaluule isiklik professor. 1) Tähtpäevad ja pühalsed, 2 t., r. 9—11. Aud. 6. 2) Kalevala tegelased, 1 t., k. 10—11. 3) Praktilised tööd, 3 tundi, kokkuleppe järele. — Kõnetunnid: ülikooli kantseleis peale loenguid.

**Manninen, J.**, Dr. phil. Loeb ülesandel. 1) Eesti rahvariided ja nende ajalugu, 2 t., t., r. 8—9 h. Geol. aud. Aia t. 38. — Kõnetunnid peale loenguid, sealsamas.

**Tallgren, A. M.**, Dr. phil., eesti ja põhjamaade muinasteaduse professor. 1) Soome arheoloogia, 2 t., k. 8—10. 2) Skandinaavia arheoloogiline kirjandus, 2 t., l. 8—10. 3) Seminarharjutused Soome kiviajast, 2 t., r. 7—9 ö. 4) Seminarharjutused Vana Idamaade muinasleidude kohta, 2 t., t. 7—9 ö. Geoloogia-aud. (seminarharjutused arheoloogiakabinetis) Aia t. 38-a. — Kõnetunnid: sealsamas äripäeviti 10—11.

**Oldekop, H.**, Dr. phil., üldise ajaloo professori k. t. Loengud antakse üles semestri algul.

**Treiberg, P.**, Cand. hist., üldise ajaloo stipendiaat. Loeb ülesandel. 1) Saksa keisririik 1870—1914, 2 t., r., l. 5—6, aud. 2. 2) Prantsuse revolutsioon 1848. a. ja Prantsuse teine vabariik 1848—1852, 1 t., n. 4—5, aud. 1. — Kõnetunnid: ülikooli lektoriumis peale loenguid.

**Pridik, A.**, Dr. phil., prof. emer. Loeb ülesandel. 1) Das Zeitalter der mazedonischen Könige Philipps II. und Alexanders des Grossen, II. 2 t., t. 3—5. 2) Geschichte Aegyptens unter der Herrschaft der Griechen und Römer, II. 2 t., n. 3—5. 3) Praktische Übungen über alte Geschichte enam ja vähem edasijõudnutega,

vaheldumisi igal teisel laupäeval 2 t., 3—5. Aud. 6. — Kõnetunnid: ülikooli lektoriumis peale loenguid.

**Cederberg, A. R.**, Dr. phil., eesti ja põhjamaade ajaloo professor.

1) Ülevaade Daani ajaloost. 2 t., e., n. 9—10. Aud. 1.  
2) Vene ajalugu Katariina II ajal, 2 t., r., l. 9—10. Aud. 1.  
3) Proseminar: Baltasar Russovi Liivimaa kroonika (järg), 2 t., l. 5—7. Aud. 6.  
4) Seminar: Euroopa poliitilised olud 1780. aastatel, 2 t., k. 5—7. Aud. 6. — Kõnetunnid: ülikooli lektoriumis peale loenguid.

**Sepp, H.**, Cand. hist., eesti ja põhjamaade ajaloo eradotsent. Loeb ülesandel.

1) Ülevaade eesti ajaloost (eriti kaubandusteadl.), 2 t., e. 6—7, r. 4—5. Aud. 1.  
2) Daani aeg Harjus ja Virus, 1 t., t. 11—12. Aud. 4. — Kõnetunnid: ülikooli lektoriumis peale loenguid.

**Sildnik, A.**, Cand. hist., eesti ja põhjamaade eradotsent. Loeb ülesandel

(eriti kaubandusteadlastele). Eesti ajalugu 19. aastasajal, 2 t., e. 11—12. Aud. 5; n. 5—6. Aud. 3. — Kõnetunnid: ülikooli lektoriumis peale loenguid.

**Pöld, P.**, Cand. theol., kasvatusteaduse professor, ülikooli kuraator.

1) Üldine kasvatusõpetus, 2 t., e., k. 11—12.  
2) Sissejuhatus pedagoogikasse, 1 t., r. 11—12. Aud. 2.  
3) Proseminar (algajatele ja keskkooliõpetaja kutse taotajatele) didaktiliste küsimuste üle, 2 t., t. 5—7.  
4) Seminar (edasijõudnutele) töökooli üle, 2 t., n. 4—6. Filosoofiaseminari ruumides. — Kõnetunnid: äripäeviti 12—1 ülikooli kantselei ruumides.

**Schmied-Kowarzik, W.**, Dr. phil., filosoofia professor.

1) Ethik, 2 t., e., t. 1—2.  
2) Probleme der Metaphysik, 1 t., n. 1—2.  
3) Probleme der Ästhetik, 1 t., r. 1—2. Aud. 1.  
4) Übungen über Kants „Kritik der praktischen Vernunft“ (edasijõudnutele), 2 t., n. 4—6. Seminaris. — Kõnetunnid: kodus (Tiigi tän. 19) e. 4—5.

**Ramul, K.**, Cand. phil., filosoofia dotsent.

1) Loogika, ühes harjutustega, 2 t., k., n. 9—10. Aud. 4.  
2) Praktilised tööd eksperimentaalpsüholoogias, 4 t., k., n. 10—12. Psüholoogialaboratoriumis (ühiselumaja, IV korral).  
3) Harjutused üksikute filosoofiliste probleemide üle, 1 t., e. 5—6. Aud. 4. — Kõnetunnid: peale loenguid.

**Freymann, W.**, Cand. phil., filosoofia eradotsent. Aristoteles, Me-

taphysica, lib. VII—XIV, 2 t., n. 7—9. Aud. 4. — Kõnetunnid: ülikooli lektoriumis peale loenguid.

## Matemaatika-loodusteaduskond.

- Sarv, J.**, matemaatika prof. k. t. 1) Funktsioonide teooria, 4 t., t., n. 10—12. 2) Harjutused funktsioonide teoorias, 2 t., r. 5—7. 3) Differententsiaalarvutuse rakendused geomeetrias, 3 t., k. 10—12, r. 10—11. 4) Harjutused differententsiaalarvutuse rakendustes, 1 t., r. 11—12. Matem.-aud. — Kõnetunnid: matemaatika-instituudis peale loenguid.
- Aleksejev, V.**, Dr. math., prof. emer. Loeb eradotsendina. Символическая теория инвариантов, 2 t. Aeg ja koht kokkuleppe järele. — Kõnetunnid: peale loenguid.
- Jaakson, H.**, Cand. math., matemaatika dotsent. 1) Differententsiaal- ja integraalarvutus II, 4 t., t., n. 12—2. 2) Harjutused differententsiaal- ja integraalarvutuses II, 2 t., t. 5—7. 3) Kõrgem algebra, 4 t., k., r. 12—2. 4) Harjutused kõrgemas algebras, 2 t., n. 5—7. Matem.-aud. — Kõnetunnid: matem.-instituudis peale loenguid.
- Rägo, G.**, Cand. math., mehaanika ja rakendusmatemaatika prof. k. t. 1) Mehaanika põhijooned (ühes harjutustega), 6 t., t., k., r. 8—10. 2) Seminaris: liikmete ettekanded valitud küsimustes rakendusmatemaatikast, 2 t., e. 6—8. Matem.-aud. 3) Kollookvium valitud küsimustes mehaanikast, 2 t., e. 8—10. Matem. seminaris. 4) Praktikum rakendusmatemaatikas, e., t., k., n., r. 8—2 ja 4—8, l. 8—2. Rakendusmatemaatika laboratooriumis. — Kõnetunnid: matem.-instituudis peale loenguid.
- Kupffer, V.**, Cand. math., eradotsent. Loeb ülesandel. 1) Коммерческая математика II (kaubandusteadlastele), 3 t., e. 4—6, n. 4—5. 2) Analüütilise dünaamika differententsiaalvõrrandid, 2 t., e. 10—12. Mat.-inst. aud. — Kõnetunnid: mat.-inst. peale loenguid.
- Rooson, J.**, Ing. tehn., rakendusmehaanika dotsent k. t. 1) Keemiatööstuse masinad ja aparaadid, 6 t., t., n., l. 2—4. 2) Harjutused masinate osade üle, 4 t. Aeg kokkuleppel kuulajatega. — Kõnetunnid: oma kabinetis peale loenguid.
- Rootsman, D.**, Cand. math., astronoomia prof. k. t. 1) Teoreetilise astronoomia põhijooned, 4 t., e. 8—10, n., l. 8—9. 2) Harjutused teoreetilise astronoomia põhijoontes, 2 t., n., l. 9—10. 3) Astronoomiline eripraktikum tähetornis spetsialistidele. Tunnid kokkuleppel. — Kõnetunnid: äripäeviti tähetornis k. 1— $\frac{3}{4}$ 2.
- Koch, K.**, Cand. math., meteoroloogia ja geofüüsika dotsent. 1) Meteoroloogia ja klimatoloogia (põlluteadlastele), 4 t., e., t., n., r. 10—11. 2) Prakt. harjutused, 2 t., kokkuleppel rüh-

madega. Meteor.-aud. (ühiselumajas IV korral). — Kõnetunnid: sealsamas peale loenguid.

**Letzmann, J.**, Cand. phys., geofüüsika eradotsent. Eriklimatoloogia, 2 t., t., r. 11—12. Geolog.-aud. — Kõnetunnid: peale loenguid.

**Wilip, J.**, Cand. phys., füüsika prof. k. t. 1) Üldine füüsika II, 5 t., e., t., k., n., r. 11—12. Aulas. 2) Füüsika katsetehnika, 3) füüsika prakt. tööd ja 4) eriharjutused, e., t., k., n., r. 10—1 ja t., n. 4—7; katsetehnika ka l. 11—1<sup>1</sup>/<sub>2</sub>. Füüsika-instituudis. — Kõnetunnid: sealsamas e., t., k., n., r. 12—1.

**Perlitz, H.**, Cand. phys., teoreetilise füüsika dots. k. t. 1) Termoodünaamika lahutusteadlastele, 1 t., k. 10—11 ja harjutusi 1 t., l. 10—11. 2) Valitud osad matemaatilisest füüsikast, 3 t., e., t., n. 10—11 ja harjutusi 1 t., r. 10—11. Füüsika-aud. — Kõnetunnid: füüsikainstituudi lugemisruumis peale loenguid.

**Landesen, G.**, Mag. chem., anorgaanilise keemia professor. 1) Analytische Chemie, 4 t., e., t., r., l. 9—10. Keemia-inst. aud. 2) Analytische und synthetische Übungen und praktische Arbeiten, äripäeviti 9—1 ja 4—7. Keemialaborat. — Kõnetunnid: oma kabinetis (ülikoolis) äripäeviti 11—1<sup>1</sup>/<sub>2</sub>12.

**Narbutt, J.**, Mag. chem., professor. Loeb ülesandel. 1) Physikalische Chemie, II, 3 t., e., t., k. 10—11. 2) Photochemie und Radioaktivität, 2 t., n., r. 10—11. Keemia-inst. aud. 3) Elektroanalytisches und spektralanalytisches Praktikum, äripäeviti 11—12. Anorg. keemia laborat. — Kõnetunnid: oma kabinetis äripäeviti 12—12<sup>1</sup>/<sub>2</sub>.

**Wittlich, M.**, Ing. techn., tehnilise keemia professor, dekaan. 1) Organchemische Technologie II, 3 t., e., t., k. 8—9. 2) Die biochemischen Gewerbe, 2 t., n., r. 8—9. 3) Общая технология (kaubandusteadlastele), 2 t., e., n. 6—7. Keemia-aud. 4) Praktilised tööd tehnoloogialaboratooriumis 9—1 ja 4—7. — Kõnetunnid: teaduskonna deканаadis e., k., r. 12—1.

**Kauko, Y.**, Dr. ing., anorgaanilise tehnoloogia professor. 1) Anorganische Technologie, 3 t., e. 2—4 ja k. 3—4. 2) Einführung in die Thermodynamik der technischen Gasreaktionen, 2 t., t. 2—4. Keemia-aud. 3) Anorg.-technolog. Laboratorium, äripäeviti 9—1 ja 4—7. — Kõnetunnid: peale loenguid ja n., r. 3—4.

**Kogerman, P.**, M. Sc. (London), orgaanilise keemia dots. 1) Orgaaniline keemia, 5 t., e., t., k., n., r. 10—11. Aulas. 2) Praktilised tööd orgaanilises sünteesis, äripäeviti 9—1 ja 4—7. Kõnetunnid: äripäeviti 11—1<sup>1</sup>/<sub>2</sub>12 oma kabinetis.

- Scupin, H.**, Dr. phil., mineraloogia professor. 1) Spezielle Mineralogie, 3 t., t., n., r. 1—2. 2) Mineralogisches Prakt., 2 t., l. 12—2. 3) Die Bodenschätze der Erde, ihre Entstehung und Verbreitung, 2 t., n., r. 5—6. Mineraloogiaud. (Aia t. 38-a). — Kõnetunnid: sealsamas t., r. 6— $\frac{1}{2}$ 7.
- Bekker, H.**, Ph. D. Sc. (London), geoloogia dotsent. 1) Stratigraafiline geoloogia (formatsiooniõpetus), 3 t., (aeg kokkuleppel). 2) Seminarharjutused, 2 t. 3) Harjutused paleontoloogias (edasijõudnutele), 2 t. (aeg kokkuleppel). 4) Harjutused üldises geoloogias (mat.-lood. üliõpilastele ja soovijatele põllumajandusteadusk.), 2 t. (aeg kokkuleppel). Geoloogiaud. (Aia t. 38-a). — Kõnetunnid: sealsamas 12—1.
- Bucholtz, F.**, Dr. bot., botaanika professor. 1) Morphologie und Systematik der Pflanzen, II (Archegoniatae), mit Demonstrationen, 5 t., e., t. 3—5, l. 3—4. 2) Übungen im Bestimmen höherer Pflanzen mit Exkursionen (3 gruppi), t., k., r. 3—5. 3) Morphologisches und systematisches Praktikum für Spezialisten (äripäeviti). 4) Phytopathologie, 3 t. (1 t. üldine osa, 1 t. agronoomidele, 1 t. metsateadlastele) und Praktikum (gruppides à 2 t.). Aeg kokkuleppel. 5) Kolloquium, ühes dots. Kaho'ga, 1 t., l. 6—7. Bot.-inst. — Kõnetunnid: sealsamas (Lai t. 38) äripäeviti 10—11.
- Kaho, H.**, Cand. rer. nat., taimefüsioloogia dots. k. t. 1) Taimefüsioloogia põhikursus (IV sem. loodusteadl. ja põllumajandusteadlastele), 4 t., e., t., n., r. 5—6. Botaan.-aud. 2) Taimefüsioloogia praktikum spetsialistidele (VI sem. üliõp.), 4 t. (aeg kokkuleppel). 3) Eksperimentaalne taimefüsioloogia (IV sem. pedagoogidele), 4 t., k., l. 9—11. Taimefüsioloogia-labor. 4) Praktilised tööd taimeanatomias spetsialistidele (V ja VI sem. üliõp.), äripäeviti 9—1 ja 3—6. 5) Bot. kolloquium ühes prof. Bucholtz'iga, 1 t., l. 6—7. Bot.-inst. — Kõnetunnid: sealsamas äripäeviti 9 $\frac{1}{2}$ —10.
- Spohr, E.**, Cand. rer. nat., botaanika eradotsent. Loeb ülesandel: Väljavalitud peatükid ökoloogiast ja kodumaa taimestiku süstemaatikast, 2 t. loenguid ja 2 t. harjutusi. Aeg kokkuleppe järele kuulajatega. Bot.-inst. — Kõnetunnid: äripäeviti 10— $\frac{1}{2}$ 11 sealsamas.
- Kennel, J. v.**, Dr. phil., zooloogia professor. 1) Spezielle Zoologie: Crustacea et Tracheata, 5 t., e., t., k., n., r. 12—1. 2) Praktische Übungen in allgemeiner Zoologie: Zellen- und Gewebelehre, 6 t., t., r. 4—7. 3) Anleitung zu selbständigen Arbeiten, beliebig viele Stunden. Zoologiainst. (Aia t. 38-a). — Kõnetunnid: sealsamas äripäeviti 11—12.
- Piiper, J.**, Cand. rer. nat., zooloogia prof. k. t. 1) Selgrooliste erizooloogia, 2 t., t., k. 10—11. 2) Selgrooliste zoo-

loogia praktikum, 2 t., l. 4—6. 3) Evolutsiooniteooriad bioloogias. 1 t., e. 10—11. 4) Seminarharjutused, 2 t., e. 6—8. 5) Kodumaa ornitoloogia, 2 t. n., r. 10—11. Zoologia-inst. (Aia t. 38-a), väike aud. — Kõnetunnid: sealsamas peale loenguid.

**Reichenbach, H.**, Cand. rer. nat., zoologia dotsent. 1) Selgrootute võrdlev anatoomia, embrüoloogia ja süstemaatika, II osa (loodusteadl.-pedagoogidele), 3 t., e., k., r. 1—2. 2) Zootoomia praktikum, 3 t., r.  $\frac{1}{2}$ 5— $\frac{1}{2}$ 8. 3) Süstemaatilised harjutused, 3 t. Aeg kokkuleppel kuulajatega. Zoologia-inst. (Aia t. 38-a). — Kõnetunnid: sealsamas e., k., r. 12—1.

**Granö, J. G.**, Dr. phil., geograafia professor. Loengutest 1922/23. aastal vabastatud. Juhatab seminari töid ja eksamineerib semestri lõpul (kokkuleppel osavõtjatega). Aadress: Helsingi, Pohjois-Rautatie katu 11.

**Brandt, A.**, Dr. med. et zool., prof. emer. Loeb eradotsendina. Antropoloogia, 2 t., t. 5—7. Anatoomia-instituudis (Toome mäel). — Kõnetunnid: sealsamas peale loenguid.

## Loomaarsti-teaduskond.

**Taecker, J.**, Mag. med. vet., anatoomia, embrüoloogia, histoloogia ja võrdleva anatoomia professor. 1) Anatoomia, 6 t., äripäeviti 8—9. 2) Koduloomade anatoomia ja füsioloogia (põllumajanduse üliõpilastele), 4 t., e. 9—11, n. 11—12, r. 10—11. Teaduskonna Theatrum zootomicumi ülemisel korral (Vene t. 32). — Kõnetunnid: sealsamas peale loenguid.

**Mahlmann, A.**, loomaarst, prosektor. 1) Диссекционные занятия, äripäeviti 4—6. Theatrum zootomicum'is (Vene t. 32). — Kõnetunnid: kodus (Peterburi tän. 76, krt. 24), k. 2—4.

**Gutmann, W.**, Mag. med. vet., kirurgia professor. 1) Частная хирургия, 3 t., e. 8—9, n., l. 9—10. 2) Офтальмоскопия, 1 t., t. 4—5. 3) Клиника мелких животных, 12 t., äripäeviti 10—12. Loengud teadusk. peahoones, prakt. tööd väik. loomade kliinikus (Vene t. 36). — Kõnetunnid: väikeste loomade kliinikus 10—12.

**Saral, K.**, Drd. med. vet., kirurgia dotsent. 1) Operatiiv-kirurgia praktilised tööd, tunnid määratakse selle järele, kuidas katseloomi saadaval. 2) Нааваклиник, 12 t., äripäeviti 10—12. — Kõnetunnid: haavakliinikus äripäeviti 10—12, telef. 182, kodus (Vene tän. 22, kt. 3); 2—4, telef. 319.

**Schröder, E.**, Mag. med. vet., spetsiaalse patoloogia ja teraapia ja diagnostika professor. 1) Частная патология и терапия, 3 t., t., k., r. 9—10. 2) Клиника внутренних болезней,

12 t., äripäeviti 10—12. — Kõnetunnid: sisehaiguste kliinikus (Vene t. 30) äripäeviti 10—12, telef. 155, kodus (Kivi tän. 15, kt. 5), 2—3, telef. 152.

**Hobmaier, M.**, Dr. med. vet., patoloogilise anatoomia, histoloogia, liha-vaatuse dotsent. Annab oma ettelugemistest edaspidi teada.

**Ainson, J.**, loomaarst, patoloogilise anatoomia dotsent. 1) Kohtulik loomaarsti-teadus, 2 t., t., n. 8—9 h. 2) Sektsioonid, 6 korda nädalas, kaks tundi päevas, e., t., k., n., r., l. 11—1. Teaduskonna Theatrum zootomicum'i I korral. — Kõnetunnid: patoloogilise anatoomia kabinetis (Vene t. 32) peale loenguid.

**Rängel, A.**, loomaarst, hobuserautamise ja kabjahaiguste dotsendi k. t. 1) *Нобу сека сватус* (loomaarstitead. VIII sem. ja põllumajandustead. üliõpilastele) 3 t., t., k., r. 9—10. — 2) *Практ. tööd õppesepikojas* äripäeviti 10—12. — Kõnetunnid õppesepikojas äripäeviti 10—12.

**Happich, K.**, Mag. med. vet., bakterioloogia, epizootoloogia ja politseilise loomaarstiteaduse professor, dekaan. 1) *Эпизоотология и ветеринарная полиция*, 2 t., r. ja l. 8—9. Teaduskonna uue hoone ülem. aud. 2) *Zoohügieen* (loomaarstiteaduse ja põllumajanduse üliõpilastele), 2 t., e., l. 9—10. 3) *Пииматалитус*, 2 t., e. ja n. 8—9. 4) *Практическія занятія по молочн. хоз.*, 4 t., e. 10—12, n. 9—11. — Kõnetunnid: teaduskonna kantseleis (Vene t. 38) äripäeviti 12—1.

**Zoohügieeni õppetool** — vakant.

**Heinrich, G.**, loomaarst, eribakterioloogia ja seroloogia dotsendi k. t. Seerumilaboratooriumi tegelik juhataja. 1) *Eribakterioloogia ja seroloogia*, 2 t., e., k. 8—9. 2) *Praktilised tööd*, 4 t., k., r. 5—7. Bakterioloogiajaamas. — Kõnetunnid: seerumilaboratooriumis (Vene t. 28) äripäeviti 10—12.

## Põllumajandus-teaduskond.

**Taimakasvatuse õppetool** — vakant.

**Schneider, G.**, Dr. phil., prakt. zooloogia professor. 1) *Entomoloogia*, 3 t., e., t. 12—1, k. 1—2. 2) *Kalandus*, 3 t., n., r., l. 12—1. 3) *Jahiõpetus*, 1 t., k. 12—1. 4) *Prakt. harjutused*: a) *Entomoloogia*, 2 t., b) *Kalandus*, 2 t. Aeg kokkuleppe järele. Praktilise zooloogia kabinetis (Aia tän. 38-a). — Kõnetunnid: sealsamas peale loenguid.

**Mägi, J.**, I järgu õpetatud agronoom, loomakasvatuse professori k. t. 1) *Loomakasvatus*, 4 t., e., k., r. 12—1, l. 11—12. 2) *Prakt. laboratooriumi harjutused*, 4 t., n. 11—1, l. 12—2.

Loomakasvatuse-kabinetis (Peterburi tän. 76). 3) Prakt. harjutused. Raadi mõisas, aeg kokkuleppe järele. — Kõnetunnid: loomakasvatuse-kabinetis (Peterburi tän. 76) peale loenguid.

**Kõpp, P.**, põllumajapidamise dotsent. 1) Hindamisõpetus, 2 t., t. 10—12. 2) Raamatupidamine, 2 t., k. 10—12. 3) Seminar, 2 t., r. 10—12. Taimekasvatuse-kabinetis (Vene tän. 22). — Kõnetunnid: sealsamas peale loenguid.

**Nõmmik, A.**, I järgu õpetatud agronoom, mullateaduse ja agrikultuurkeemia dotsent, dekaani k. t. 1) Väetusõpetus, 4 t., e. 11—12, n. 9—11 ja r. 11—12. 2) Praktilised harjutused, äripäeviti 8—1 ja 3—7. Mullateaduse ja agrikultuurkeemia kabinetis (Vene tän. 22). — Kõnetunnid: sealsamas peale loenguid.

**Luksepp, A.**, põllumajandusliste riistade ja -masinate õpetaja. 1) Põllumajandusliste riistade ja -masinate tundmine, 2 t., r. 1—2, l. 11—12. 2) Praktilised harjutused, 2 t., aeg kokkuleppe järele. Põllumajandusliste riistade ja -masinate kabinetis (Aia tän. 38-a). — Kõnetunnid: sealsamas peale loenguid.

**Mathiesen, A.**, I järgu õpetatud metsateadlane, metsakorralduse dotsendi k. t. 1) Dendroloogia, 2 t., e., r. 11—12. 2) Metsatakseerimine, 3 t., t., k., n. 11—12; 3) Metsakorralduse praktika, 4 t., e., k. 4—6. 4) Dendroloogia prakt., 4 t., t., n. 4—6. Metsakorralduse kabinetis (Aia t. 38-a). — Kõnetunnid: sealsamas peale loenguid.

**Daniel, O.**, metsakasvatuse õpetaja. 1) Üldine metsateadus, 2 t., t. 9—11. 2) Metsakasvatus, 2 t., k. 9—11; 3) Metsakaitse, 1 t., n. 9—10. 4) Metsanduse ajalugu, 1 t., n. 10—11. 5) Praktilised tööd metsakasvatuses. Aeg kokkuleppe järele. Metsakasvatuse-kabinetis (Aia t. 38-a). — Kõnetunnid: sealsamas peale loenguid.

**Mielberg, P.**, arhitekt, ehitusõpetuse dotsendi k. t. 1) Ehitusõpetus, 5 t., t., n. 2—4, l. 2—3. 2) Praktilised tööd, 2 t. Aeg kokkuleppe järele. (Aia t. 38-a). Kõnetunnid: sealsamas peale loenguid.

**Koženy, J.**, Dr. ing., kultuurtehnika ja geodeesia dotsent. 1) Kultuurtehnika, 3 t., e., t. 1—2 ja n. 9—10. 2) Geodeesia (metsaosakonna üliõp.), 2 t., r. 9—10 ja l. 10—11. 3) Praktilised tööd, 4 t. Aeg kokkuleppe järele. (Aia t. 38-a). Kõnetunnid: sealsamas peale loenguid.

## Teaduse- ja õppeasutused.

**Ülikooli raamatukogu** (Toome mäel, tel. 295) on avatud iga äripäev 12—3. Lugemissaal on avatud 9—3 ja 5—8.

Raamatukogu juhataja: Puksov, Fr., cand. phil. Kõnetunnid: raamatukogus äripäeviti 10—12.

Raamatukoguhoidja: Weltmann, K., cand. rer. pol. et rer. com.  
Assistendid: Freymuth, O.

Aavakivi, V.

Raamatukogu komisjon: Esimees: raamatukogu juhataja Fr. Puksov.  
Liikmed: prof. A. Bulmerineq, prof. E. Berends, prof. E. Masing, prof. A. R. Cederberg, prof. G. Landesén, dots. H. Jaakson, prof. W. Gutmann, raamatukoguhoidja K. Weltmann.

**Usuteadusline seminar** (ülikooli peahoones, III korral). Jaguneb õppetoolide järele 6 osasse; on avatud äripäeviti 8—8.

Juhataja: H. B. Rahamägi, prof. k. t. Kõnetunnid seminaris r.  $\frac{3}{4}$ 7.

**Usuteadusline arheoloogiline muuseum** (ülikooli peahoones, III korral).

Juhataja: O. Sild, prof. Kõnetunnid: muuseumis e., n. 6 õ.

**Õigusteadusline seminar** (ülikooli peahoones, II korral).

Juhataja: Seeler, W. v., prof.

**Statistikakabinett** (Suur turg 6, III korral).

Juhataja: Kurtshinski, M., prof.

**Kaubatundmise kabinett**

Aj. juhataja: Mark, R.

**Sisehaiguste kliinik** (Toome mäel, tel. 73). Haigete vastuvõtmine igal ajal, ambulants äripäeviti 9—10.

Juhataja: Masing, E., prof.

Van. assistent: Söber, H., Drnd. med.

Noor. assistendid: Ojakäär, T., arst.

Assmuth, W., arst.

**Haavakliinik** (Toome mäel, tel. 126). Haigete vastuvõtmine igal ajal, ambulants äripäeviti 9—10.

Juhataja: Konik, K., prof.

Van. assistent: Prisko, J., arst.

Noor. assistendid: Kull, J., arst.

Karell, U., arst.

Jürgens, B., arst.

**Naistekliinik** (Toome mäel, tel. 145). Sünnitajate ja haigete vastuvõtmine igal ajal, ambulants äripäeviti  $\frac{1}{2}$ 12—1.

Juhataja: Miländer, J., prof.

Van. assistent: Bernakoff, R., Drnd. med.

Noor. assistendid: Krull, V., arst.

Kleitsman, R., Drnd. med.

Kibbermann, V., arst.

Röntgeni kab. aj. töäjõud: Sööt, K., arst.

**Hospitaal-haavakliinik** (Maarjamõisa väljal, tel. 342). Haigete vastuvõtmine igal ajal, ambulants äripäeviti 10—1.

Juhataja: Wanach, R., prof.

Noor. assistendid: Rosenfeldt, A., Drnd. med.

Pobol, A., arst.

Dunkel, G., arst.

Eilmann, K., arst.

**Sisehaiguste hospitaal-kliinik** (Maarjamõisa väljal, tel. 255). Haigete vastuvõtmine igal ajal, ambulants äripäeviti 11—12.

Aj. juhataja: Puusepp, L., prof.

Noor. assistendid: Wadi, W., Drnd. med.

Willemi, K., Drnd. med.

Arrak, A., arst.

Ein, J., arst.

**Närvikliinik** (Maarjamõisa väljal, tel. 255). Haigete vastuvõtmine igal ajal, ambulants äripäeviti 10—11.

Juhataja: Puusepp, L., prof.

Van. assistent: Lindeberg, W., Drnd. med.

Noor. assistendid: Laos, A., arst.

Rives, J., arst (väljamaale komandeeritud).

Aj. noor. assist. k. t.: Weinberg, E.

**Vaimuhaiguste kliinik** (Puiestee t. 1, tel. 52). Haigete vastuvõtmine igal ajal, ambulants iga päev 11—12.

Juhataja: Bresovsky, M., prof. k. t.

Van. assistent: Schwalbe, K., Drnd. med.

Noor. assistendid: Toomingas, K., Drnd. med.

Lellep, K., Drnd. med.

**Silmakliinik** (Maarjamõisa t. ja Vallikraavi t. nurgal, tel. 398). Ambulants äripäeviti 8—10.

Juhataja: Blessig, E., prof.

Van. assistendi k. t.: Uudelt, J., arst.

Noor. assistent: Kuriks, O., Drnd. med.

**Lastekliinik** (Veski t. 6, tel. 461). Ambulants ja nõuandekoht emadele. Avatud äripäeviti 9—11.

Juhataja: Lüüs, A., Dr. med.

Noor. assistent: Mõttus, A., arst.

**Dermatoloogia- ja veneroloogia-polikliinik** (polikliiniku-hoones, Jakobi t. 2). Haigete vastuvõtmine äripäeviti 12—1.

Juhataja: Paldrock, A., prof.

Noor. assistendid: Sääsk, R., arst.

Kornel, G., arst.

Dermatoloogia- ja veneroloogia-polikliiniku juurde kuulub leprosoorium „Muuli“ (Veeriku alevis).

**Sisehaiguste polikliinik** (Jakobi t. 2). Haigete vastuvõtmine äripäeviti 2—4.

Juhataja: Koppel, H., prof.

Van. assistent: Schulzenberg, A., arst.

Noor. assistent: Jürgenson, H., arst.

**Kõrva-, nina- ja kurguhaiguste polikliinik** (polikliinikus, Jakobi t. 2).

Haigete vastuvõtmine e., k., l. 2—4.

Aj. juhataja: Koppel, H., prof.

Van. assistendi k. t.: Saareste, E., Drnd. med.

**Farmaatsia-instituut** (Rüütli t. 2, tel. 198). Avatud äripäeviti 9—1, 5—8.

Juhataja: Stamm, J., prof. k. t.

a) **Farmakognosia-laboratoorium.**

Juhataja: Stamm, J., prof. k. t.

Van. assistent: Metsapa, H., Magnd. pharm.

b) **Farmatseutilise keemia laboratoorium.**

Juhataja: Parts, H., dots.

Noor. assistent: Labi, E.

**Anatoomia-instituut** (Toome mäel, tel. 233). Avatud äripäeviti 8—1, 3—6.

Juhataja: Sommer, A., prof.

Aj. prosektori k. t.: Willems, R., Drnd. med.

Vanem assistent: Kull, H., Drnd. med.

**Histoloogia-, embrüoloogia- ja võrdleva anatoomia instituut** (Toome mäel, tel. 233). Avatud äripäeviti 8—1, 3—6.

Juhataja: Sommer, A., prof.

Van. assistent: Aunap, E.

**Operatiivse kirurgia kabinett** (vanas anatoomikumis, Toome mäel, tel. 233).  
Avatud äripäeviti 5—6.

Juhataja: Blumberg, J., dots. k. t.

Noor. assistent: Tedder, R., arst.

**Patoloogia-instituut** (Savi t., tel. 274). Avatud äripäeviti 9—1.

Juhataja: Ucke, A., prof.

Prosektor: Waldes, A., Dr. med.

Van. assistendi k. t.: Wilms, J., Drnd. med.

Noor. assistent: Raukas, J., arst.

**Hügieeni- (tervishoiu-) instituut ja -muuseum** (Aia t. 38-a, tel. 136).  
Avatud: instituut äripäeviti 10—1, muuseum t., r., p. 1—2.

Juhataja: Rammul, A., prof.

Van. assist. k. t.: Tomberg, O., arst.

a) **Keemia-bakterioloogiline laboratoorium.** Tervishoiuliste ja bakterioloogiliste juurdliste tarvis avalikuks tarvitamiseks. Avatud äripäeviti 10—12.

Juhatajad: Rammul, A., prof.

Happich, K., prof.

Schlossmann, K., dots.

**Bakterioloogiakabinett** (Aia t. 38-a, tel. 136). Avatud äripäeviti 10—1, 4—5.

Juhataja: Schlossmann, K., dots.

Van. assist. k. t.: Sibul, E., arst.

**Kohtuliku arstiteaduse instituut** (vanas anatoomikumis, Toome mäel, tel. 233).

Avatud pühapäeviti 1—2.

Juhataja: Talvik, S., dots. k. t.

Van. assistendi k. t.: Madisson, H., Drnd. med.

**Füsioloogia-instituut** (Savi t., tel. 340). Avatud äripäeviti 9—3.

Juhataja: Lipschütz, A., prof.

Van. assistent: Tamm, R., arst.

Vab. assistent: Audova, A., Cand. rer. nat.

a) Füsioloogilise keemia laboratoorium.

Noor. assistent: Jaakson, E., cand. chem.

**Farmakoloogia-instituut** (vanas anatoomikumis, Toome mäel, tel. 233).

Avatud äripäeviti 9—12, 4—5.

Juhataja: Loewe, S., prof.

Van. assistent: vakant.

**Ülikooli apteek** (sisehaiguste kliinikus, Toome mäel, tel. 73). Avatud äripäeviti 8—8.

Juhataja: Bernhardt, J., prov.

Juhataja abi: Maeritz, O., prov.

**Filosoofiateaduskonna seminar** (ülikooli peahoones, 3. korral). Raamatu-kogu on avatud äripäeviti 12—2.

Juhataja: Wiget, W., prof.

**Klassilise muinasteaduse instituut** (ülikooli peahoones). Avatud püüpäeviti 12—2.

Aj. juhataja: Bauman, P., dots.

**Foneetikalaboratoorium** (Hetseli t. 1, Ühiselumajas, IV korral). Avatud k. 6—7.

Juhataja: Kettunen, L., prof.

**Eksperimentaalse psüholoogia ja pedagoogika laboratoorium** (Hetseli t. 1, Ühiselumajas, IV korral). Avatud k., n. 10—12.

Juhataja: Ramul, K., dots.

**Arheoloogiakabinett** (Aia t. 38-a). Avatud äripäeviti 10—11.

Juhataja: Tallgren, A. M., prof.

**Kunstiajaloo-kabinett** (Rüütli t. 2).

Juhataja: Kjellin, T. H., prof.

**Botaanika-instituut** (Lai t. 38). Avatud 9—12, 2—6.

Juhataja: Bucholtz, F., prof.

a) Botaanika-aed, b) botaanika-museum ja c) taimesüsteemaatika- ja -morfoloogia-laboratoorium.

Juhataja: Bucholtz, F., prof.

Adjuutor: vakant.

Van. assistent: Spöhr, E., cand. rer. nat.

Noor. assist. k. t.: Vilberg, G.

Ülemaednik: Ranna, J.

d) taimefüsioloogia-laboratoorium.

Juhataja: Kaho, H., dots. k. t.

Aj. abijõud: Port, J.

**Zoologia-instituut ja -muuseum** (Aia t. 38-a, tel. 136). Avatud t., r., p. 12—2.

Juhataja: Piiper, J., prof. k. t.  
 Van. assistent: Poska-Teiss, L.  
 Noor. assist. k. t.: Reinvald, E.  
 Muuseumi aj. korraldaja: Härms, M.

**Keemia-instituut** (ülikooli peahoones). Avatud äripäeviti 9—1, 4—7.

Juhataja: Landesen, G., prof.

a) Anorgaanilise keemia laboratoorium.

Juhataja: Landesen, G., prof.  
 Van. assistent: Wilpert, A.  
 Noor. assistent: Mark, R.  
 Noor. assist. k. t.: Mickwitz, A.  
 Abijõud: Loskit, K.

b) Orgaanilise keemia laboratoorium.

Juhataja: Kogerman, P., dots.

c) Füüsikalise keemia laboratoorium.

Juhataja: Narbutt, J., prof.

d) Tehnoloogia-laboratoorium.

Juhataja: Wittlich, M., prof.  
 Noor. assist. k. t.: Sossi, H.

e) Anorgaanilise tehnoloogia laboratoorium.

Juhataja: Kauko, Y., prof.  
 Abijõud: Paris, A.

**Meteoroloogia-observatoorium** (Ühiselumajas, tel. 135). Avatud äripäeviti 8—2.

Juhataja: Koch, K., dots.  
 Van. assist. k. t.: Pimenov, G.  
 Sünoptikud: Kurrik, W.  
 Tõllassepp, A.  
 Inspektor: Kusnetsov, W.  
 Vaatlejad: Sresnevskaja, N.  
 Liedemann, H.

Meteoroloogia-observatooriumi Tallinna abijaam (Lasnamäel).

Vaatleja: Wesk, H.

**Tähetorn** (Toome mäel, tel. 294). Avatud astronoomia õppijaile äripäeviti, publikumile n. 7—8, aja kontrollimiseks l. 12—1.

Juhataja: Rootsmann, D., prof. k. t.  
 Observaatori k. t.: Öpik, E.  
 Noor. assistent: Pohla, A.  
 Aj. abijõud: Livländer, R.

**Füüsikainstituut** (ülikooli peahoones). Avatud l. 10—12.

Juhataja: Wilip, J., prof. k. t.  
 Van. assistent: Neugard, E.  
 Noor. assistent: Kilksion, E.

**Mineraloogiakabinett** (Aia t. 38-a, tel. 136). Avatud äripäeviti 8—2.

Juhataja: Scupin, H., prof.

Van. assist. k. t.: Duhmberg, K.

**Geoloogia-kabinett ja -muuseum** (Aia t. 38-a, tel. 136). Kabinett avatud äripäeviti 8—2, muuseum — t., r. 10—12.

Juhataja: Bekker, H., dots.

Noor. assist. k. t.: Luha, A.

- a) Paleontoloogia-laboratoorium ja raamatukogu. Avatud äripäeviti 10—1.

**Geograafiakabinett** (Aia t. 38-a, tel. 136).

Aj. juhataja: Piiper, J., prof.

- a) Joonistussaal ja raamatukogu (Aia t. 38-a, tel. 136). Avatud äripäeviti 11—3.

Kab. van. assistent: Mieler, A., cand. rer. nat.

Aj. abijõud: Tammekann, A.

- b) Kodu-uurimise osakond (Ühiselumajas, IV korral). Avatud äripäeviti 10—12.

Vabat. assistent: Rumma, J.

**Matemaatika- ja mehaanika-instituut** (polikliiniku hoones, Jakobi t. 2).

Avatud äripäeviti 8—1, 4—7.

Juhataja: Rāgo, G., prof. k. t.

- a) Rakendusmatemaatika- ja mehaanika-laboratoorium.

Juhataja: Rāgo, G., prof. k. t.

- b) Puhtmatemaatika ja osakond.

Juhataja: Jaakson, H., dots.

Instituudi aj. abijõud: Naarits, H.

**Bakterioloogiajaam** (Vene t. 34). Avatud äripäeviti 10—12.

Juhataja: Happich, K., prof.

Noorem assistent: Laja, P., loomaarst.

**Pasteuri-jaam** (Vene t. 28). Haigete vastuvõtmine iga päev 11—1.

Juhataja: Happich, K., prof.

Arst: Hansen, P., Drnd. med.

**Seerumi-laboratoorium** (Vene t. 28). Avatud äripäeviti 10—12.

Juhataja: Heinrich, G., dots.

Seerumi valmistamise riiklik kontrollkomisjon:

Esimees: Rammul, A., prof.

Liikmed: Schlossmann, K., dots.

Happich, K., prof.

Peale nende veel nimetatavad liikmed Tervishoiu Peavalitsuse ja Põllutööstusministeeriumi Loomatervishoiu Peavalitsuse poolt, kummagi poolt üks.

- Piimanduselaboratoorium** (Vene t. 38). Avatud äripäeviti 10—12.  
 Juhataja: H a p p i c h, K., prof.  
 Assistent: P l o o m, A.
- Loomaarsti-teadusk. anatoomiakabinett** (Vene t. 32). Avatud äripäeviti 10—12.  
 Juhataja: T a e c k e r, J., prof.  
 Prosektor: M a h l m a n n, A.  
 Aj. noor. assist. k. t.: V ä r n i k, J., loomaarst.
- Loomaarsti-teadusk. patoloogilise anatoomia kabinett** (Vene t. 32). Avatud äripäeviti 10—12.  
 Juhataja: H o b m a i e r, M., dots.  
 Noor. assist. k. t.: R e d l i c h, E., loomaarst.
- Zoohügieeni- ja loomatoitmise-kabinett** (Vene t. 38). Avatud äripäeviti 10—12.  
 Juhataja: H a p p i c h, K., prof.  
 Aj. noor. assist. k. t.: R u u b e r, E.
- Loomaarsti-teadusk. haavakliinik** (Vene t. 26, tel. 182). Avatud äripäeviti 10—12.  
 Juhataja: S a r a l, K., dots.  
 Noorem assistent: T o o m b e r g, J., loomaarst.
- Väikeste loomade kliinik** (Vene t. 36). Avatud äripäeviti 10—12.  
 Juhataja: G u t m a n n, W., prof.
- Loomaarsti-teadusk. sisehaiguste kliinik** (Vene t. 30). Avatud äripäeviti 10—12.  
 Juhataja: S c h r ö d e r, E., prof.  
 Noorem assistent: K a r l s o n, J., loomaarst.
- Õppe-sepikoda** (Vene t. 18—32). Avatud äripäeviti 8—12, 1—5.  
 Juhataja: R ä n g e i, A., dots. k. t.
- 
- Taimekasvatuse-kabinett** (Vene t. 38). Avatud äripäeviti 10—1.  
 Aj. juhataja: K ö p p, P., dots.  
 Noor. assist. k. t.: M i l j a n, A.
- Loomakasvatuse-kabinett** (Peterburi t. 76). Avatud e., t., r. 3—6; n. 11—1, l. 12—2 ja 4—7.  
 Juhataja: M ä g i, J., prof. k. t.  
 Abi-õppejõud: T h o m s o n, A., prof. emer.
- Mullateaduse- ja agrikultuurkeemia-kabinett** (Vene t. 28). Avatud äripäeviti 8—1 ja 3—7.  
 Juhataja: N õ m m i k, A., dots.  
 Assistenti k. t.: G r o s s, M.
- Metsakasvatuse-kabinett** (Aia t. 38-a, tel. 136). Avatud äripäeviti 11—1.  
 Juhataja k. t.: D a n i e l, O.

**Metsakorralduse-kabinett** (Aia t. 38-a, tel. 136). Avatud äripäeviti 11—1.

Juhataja: Mathiesen, A., dots. k. t.

Aj. van. assist. k. t.: Pavlov, A.

**Piimandusekabinett** (Vene t. 38). Avatud äripäeviti 10—12.

Juhataja k. t.: Happich, K., prof.

**Tegeliku zooloogia kabinett** (Aia tän. 38-a, tel. 136). Avatud äripäeviti 11—2. 5—8.

Juhataja: Schneider, G., prof.

Noor. assist. k. t.: Zolk, K.

**Põllumajandusliste riistade ja masinate kabinett** (Aia t. 38-a). Avatud k. 11—1, n. 12—2.

Juhataja k. t.: Luksepp, A.

**Põllumajapidamise kabinett** (Vene t. 38, taimekasvatuse kabineti ruumides).

Juhataja: Köpp, P., dots.

**Ehitusõpetuse kabinett** (Aia t. 38-a).

Juhataja: Mielberg, P., dots. k. t.

**Kultuurtehnik ja geodeesia kabinett** (Aia t. 38-a).

Juhataja: Koženy, J., dots.

**Põllumajanduslised katsejaamad (Raadi mõisas):**

Agrikultuurkeemia — juhataja dots. A. Nõmmik.

Taimebioloogia — juhataja —

Zootehnika — juhataja prof. k. t. J. Mägi.

Entomoloogia — juhataja prof. G. Schneider.

Fütopatoloogia — juhataja prof. F. Bucholtz.

**Ülikooli mõisad:** Maarjamõisa (tel. 215), Raadi mõisa (tel. 368).

Maarjamõisa valitseja: Köpp, P., dots.

Raadimõisa valitseja: Kalkun, H. (Raadi mõisas).

**Kastre-Peravalla õppe-metskond.**

Juhataja: Mathiesen, A., dots.

Juhataja abi: Daniel, O, õpetaja.

Metsaülema k. t.: Kelder, S. (Peravald, Järvselg).

## Ülikooli raamatukogu ajutised määrused raamatute väljaandmise kohta.

(Kinnitatud ülikooli nõukogu poolt 1. IV. 1920.)

### § 1.

Tartu ülikooli raamatukogu on avatud igal äripäeval kella 12—3 peale lõunat. Lugemislaud on avatud k. 9—3 ja 5—8.

## § 2.

Raamatukogu võivad tarvitada: 1) ülikooli õppeasutused, 2) ülikooli õppejõud ja ametnikud, 3) üliõpilased ja kuulajad, 4) teaduslikud ja valitsusasutused ja teised raamatukogud, kes pakuvad hoiukindlustust ja vastuvahetust, 5) eraisikud, kes teatavat kindlustust võivad tuua.

## § 3.

Iga üliõpilane peab, raamatuid võttes, iga kord oma isikutunnistuse ette näitama.

## § 4.

Raamatuid antakse tarvitamiseks kas raamatukogu ruumides või kodus.

## § 5.

Keegi ei tohi ise raamatuid kappidest või riiulitelt võtta.

## § 6.

Ülikooli raamatukogust antakse välja ainult teadusliku sisuga raamatuid. Kõiki järelevaatamis-raamatuid, nagu sõnaraamatuid, entsüklopeediaid, reaaleksikonisid, bibliograafilisi töid, ja viimase aasta ajakirju võib tarvitada ainult raamatukogu ruumides. Nad on asetatud lugemissaali, kus neid igauks riiulitelt lugemiseks vabalt võib võtta.

## § 7.

Samuti ei anta raamatukogust välja käsikirju, ilu-väljaandeid, suure väärtusega raamatuid ega koguteoseid (Sammelwerke).

T ä h e n d u s: Brändina on selles § mainitud raamatute väljaandmine lubatud õppeotstarvetel lühikeseks ajaks ülikooli õppejõududele.

## § 8.

Raamatuid võib anda kviitungi vastu õppejõududele kuni 25 annet semestri lõpuni, üliõpilastele ja eraisikutele kuni 5 annet 4 nädala peale, ajakirju aga ainult 2 nädalaks.

## § 9.

Üliõpilased ja eraisikud, kes soovivad raamatuid kauemini kui 4 nädalat pidada, on kohustatud väljaanni kviitungi pikendama. On aga nõudmine teise isiku poolt selle raamatu peale sisse antud, siis ei pikendata laenu tähte.

## § 10.

Kui keegi ülikooli õppejõududest tarvitab raamatut, mis välja on antud, siis on võtja kohustatud raamatukogu juhataja sellekohase teate peale raamatu tagasi tooma.

## § 11.

Aadressi vahetusel on üliõpilased, kuulajad ja eraisikud kohustatud sellest raamatukogu valitsusele kohe teatama.

## § 12.

Üliõpilastele ja eraisikutele, kes võetud raamatut määratud tähtsuseks tagasi pole toonud, tuletatakse seda kirjalikult meelde. Ei ole meeldetuletuse peale raamat tagasi toodud, saadetakse ühe nädala pärast teine meeldetuletus. Iga meeldetuletuse eest tuleb maksta 15 marka.

## § 13.

Kui raamat kahekordse meeldetuletuse järele tagasi ei ole toodud, loetakse ta kadunuks.

## § 14.

Kui raamat kaduma on läinud või ära lõhutud ehk rikutud, siis on see isik, kelle käes ta tarvitada oli, kohustatud kas uue asemele muretsema või kahjutasu maksuma, mille suuruse kindlaks määrab raamatukogu valitsus.

T ä h e n d u s: Kui raamatu võtja näeb raamatul mõnda puudust ehk riket, siis tähendagu ta see, ametnikule näidates, väljaanni-sedelile.

## § 15.

Iga semestri lõpul tehakse raamatute revisjon; sellepärast peavad kõik raamatud selleks ajaks tingimata tagasi toodud olema.

## § 16.

Igaüks peab oma kohuseks lugema raamatukogu ruumides ennast vaikselt ja korralikult üles pidada.

## § 17.

Raamatukogu juhatusel on õigus raamatute väljaandmist lõpetada, kas ajutiselt või jäädavalt, neile isikutele, kes neid määrusi ei täida.

## § 18.

Raamatute laenuksandmine väljapoole Tartut on võimalik ainult rektori loal.

# Õppejõudude nimekiri.

	Lhk
Ainson, J., dotsent, Filosoofi t. 11 . . . . .	3, 24
Aleksejev, V., prof. emer., Kastani t. 26 . . . . .	20
Anderson, W., prof., Lossi t. 15, k. 7 . . . . .	4, 18
Bauman, P., dotsent, Kastani t. 6a, k. 8 . . . . .	3, 15, 29
Bekker, H., dotsent, Peterburi t. 135 . . . . .	22, 31
Berendts, E., prof., Vallikraavi t. 18 . . . . .	11, 26
Bettac, F., lektor, Vallikraavi t. 22 . . . . .	16
Bjerre, A., prof., Riia t. 32a . . . . .	11
Blessig, E., prof., Vallikraavi t. 23 . . . . .	13, 27
Blumberg, J., dotsendi k. t., Hetseli t. 6, k. 5 . . . . .	13, 26, 28
Brandt, A., prof. emer., Puiestee t. 80 . . . . .	23
Bresovsky, M., prof. k. t., Karlova t. 17 . . . . .	13, 27
Bucholtz, F., prof., Botaanika-aed (Lai t. 38) . . . . .	22, 29, 33
Bulmerincq, A., prof., Tähe t. 10, k. 2 . . . . .	9
Cederberg, A. R., prof., Tiigi t. 4 . . . . .	19, 26
Daniel, O., metsakasvatuse õpetaja, Jakobi t. 58 . . . . .	3, 25, 33
Earnshaw, J., lektor, Tähe t. 10, k. 2 . . . . .	17
Eisen, M. J., isikl. prof., Näituse t. 10 . . . . .	18
Ernits, V., eradotsent, Filosoofi t. 21, k. 3 . . . . .	17
Filippov, J., prof. k. t., Vallikraavi t. 18 . . . . .	3, 11
Freymann, W., eradotsent, Peterburi t. 36 . . . . .	15, 19
Granö, J. G., prof., Helsingi. Pohjois-Rautatie katu 11 . . . . .	23
Gruehn, V., eradotsent, Riia t. 52 . . . . .	9
Gutmann, R., prof., k. t., Karlova t. 20 . . . . .	15
Gutmann, W., prof., Peterburi t. 133, k. 2 . . . . .	23, 26, 32
Happich, K., prof., Vene t. 22, k. 1, tel. 184 . . . . .	3, 24, 28, 31, 32, 33
Heinrich, G., dotsendi k. t., Tallinna t. 2 . . . . .	24, 31
Hobmaier, M., dotsent, ei ole veel Tartus . . . . .	24, 32
Jaakson, H., dotsent, Karlova t. 29a, k. 3 . . . . .	3, 20, 26, 31
Jõgever, J., prof. k. t., Riia t. 131, k. 2 . . . . .	3, 14
Kaho, H., dotsendi k. t., Botaanika-aed (Lai t. 38) . . . . .	22, 29
Kauko, Y., prof., Lossi t. 9 . . . . .	21, 30
Kennel, J. v., prof., Veski t. 22 . . . . .	22
Kettunen, H., lektori k. t., Vabriku t. 3 . . . . .	15
Kettunen, L., prof., Vabriku t. 3 . . . . .	15, 29
Kieckers, E., prof., Tiigi t. 54 . . . . .	17
Kjellin, T. H., prof., Veski t. 20 . . . . .	17, 29
Koch, K., dotsent, Tiigi t. 42 . . . . .	20, 30
Kogerman, P., dotsent, Lepiku t. 9 . . . . .	21, 30
Konik, K., prof., haavakliinik (Toome mäel) . . . . .	3, 12, 26
Koppel, H., prof., rektor, Suurturg 7, tel. 341 . . . . .	3, 12, 13, 27, 28
Korsakov, F., rahvusvahelise õiguse õpetaja, Vallikraavi t. 18 . . . . .	11
Kozeny, J., dotsent, Hetseli t. 5 . . . . .	25, 33
Kupffer, V., Maarjamõisa t. 11 . . . . .	20
Kurtshinski, M., prof., Vallikraavi t. 18 . . . . .	11, 26
Köpp, J., prof., prorektor, Veski t. 5, k. 7 . . . . .	3, 4, 9
Köpp, P., dotsent, Tiigi t. 31, k. 1 . . . . .	25, 32, 33
Landesen, G., prof., Tähe t. 19 . . . . .	21, 26, 30
Letzmann, J., eradotsent, Maarjamõisa t. 26, k. 3 . . . . .	21

	Lhk.
Lipschütz, A., prof., Savi t., füsioloogia-instituudis . . . . .	12, 29
Ljunggren, R., lektor, Jaani t. 26 . . . . .	16
Loewe, S., prof., Vallikraavi t. 12 . . . . .	12, 29
Luksepp, A., põllumajand. riistade ja -masinate õpetaja, Lootuse t. 19, k. 4 . . . . .	25, 33
Lüüs, A., dotsendi k. t., Vallikraavi t. 4 . . . . .	13, 27
Mahlmann, A., prosekotor, Tallinna t. 2 . . . . .	23, 32
Maim, N., prof. k. t., Vabriku t. 3, k. 9, tel. 359 . . . . .	3, 10
Manninen, J., Dr. phil., Gildi t. 8 . . . . .	18
Mark, J., prof. k. t., Söögiturg 3, k. 4 . . . . .	15
Mark, R., õpetaja, Riia t. 12 . . . . .	11, 26, 30
Martinson, W., prof. k. t. . . . .	10
Masing, E., prof., Aia t. 24b, k. 1 . . . . .	12, 26
Masing, L., prof. Tallinna t. 41, k. 2 . . . . .	17
Mathiesen, A., dotsendi k. t., Jakobi t. 58 . . . . .	25, 33
Melnikov, A., krim. protsessi õpetaja, Aleksandri t. 72, k. 14 . . . . .	11
Metsapa, H., eradotsent, Lutsu t. 5 . . . . .	14, 28
Mielberg, P., dots. k. t., Veski t. 20, k. 5 . . . . .	25, 33
Miländer, J., prof., naistekliinik (Toome mäel), tel. 145 . . . . .	13, 26
Mutschmann, H., prof., Pepleri t. 3, k. 2 . . . . .	16
Mägi, J., prof. k. t., Raadi mõisas . . . . .	4, 24, 32, 33
Müller, K., dots. k. t., Jakobi t. 1 . . . . .	11
Narbutt, J., prof., Aia t. 38-d . . . . .	4, 21, 30
Nõmmik, A., dotsent, Jakobi t. 62 . . . . .	3, 25, 32, 33
Oldekop, H., prof. k. t., Tiigi t. 32 . . . . .	18
Paldrock, A., prof., Küütri t. 2, tel. 213 . . . . .	13, 27
Parts, H., dotsent, Karlova t. 71, k. 7 . . . . .	14, 28
Perlitz, H., dotsendi k. t., Vana Kastani t. 63, k. 2 . . . . .	21
Piip, A., prof., Tallinnas . . . . .	11
Piiper, J., prof. k. t., Näituse t. 22, k. 3 . . . . .	22, 30, 31
Pravdin, B., lektor, Jakobi t. 58 . . . . .	17
Pridik, A., prof. emer., Kastani t. 6a, k. 8 . . . . .	18
Puusepp, L., prof., Uus Kastani t. 23, tel. 321 . . . . .	13, 27
Pöld, P., prof., kuraator, Munga t. 2, tel. 268 . . . . .	19
Rahamägi, H. B., prof. k. t., Vallikraavi t. 25 . . . . .	3, 9, 26
Rammul, A., prof., Hetzeli t. 3 . . . . .	13, 28, 31
Ramul, K., dotsent, Puiestee t. 84, k. 3 . . . . .	19, 29
Reichenbach, H., dotsent, Kitsas t. 6, k. 3 . . . . .	23
Rootsman, D., prof. k. t., Kroonuaia t. 20, k. 1 . . . . .	20, 30
Roosson, J., dots. k. t., Herne t. 38, k. 3 . . . . .	20
Rägo, G., prof. k. t., Tähe t. 55, k. 1 . . . . .	20, 31
Rängo, A., dotsendi k. t., Peterburi t. 76 . . . . .	24, 32
Rudrauf, L., erakorraline õppejõud, Vallikraavi t. 14 . . . . .	16
Sabler, G. eradotsent, Puiestee t. 82 . . . . .	16
Saral, K., dotsent, Vene t. 22, tel. 319 . . . . .	23, 32
Sarv, J., prof. k. t., Tähe t. 80, k. 5 . . . . .	20
Schlossmann, K., dotsent, Jakobi t. 53 . . . . .	14, 28, 31
Schmied-Kowarzik, W., prof., Tiigi t. 19 . . . . .	19
Schneider, G., prof., Jakobi t. 39, k. 1 . . . . .	24, 33
Schröder, E., prof., Kivi t. 15 . . . . .	23, 32
Scupin, H., prof., Tiigi t. 31, k. 6 . . . . .	22, 31
Seeberg-Elverfeldt, P., lektor, Aia t. 55, k. 2 . . . . .	15
Seeler, W. v., prof., Tiigi t. 42 . . . . .	10, 26
Seesemann, O., Pepleri t. 1 . . . . .	9
Sepp, H., eradotsent, Tiigi t. 54a, k. 2 . . . . .	19
Sild, O., prof., Tiigi t. 21 . . . . .	3, 9, 26
Sildnik, A., eradotsent, Vabriku t. 5, k. 3 . . . . .	19
Sivers, S., lektor, Karlova t. 24 . . . . .	15
Sommer, A., prof., Karlova t. 19 . . . . .	4, 12, 28
Spohr, E., eradotsent, Botaanika-aed (Lai t. 38) . . . . .	22, 29

	Lhk.
Stamm, J., prof. k. t., Veski t. 11, k. 2 . . . . .	14, 28
Stein, S., eradotsent, Vallikraavi t. 18 . . . . .	17
Suits, G., prof. k. t., Kүүütri t. 8-b, k. 8 . . . . .	18
Taecker, J., prof. . . . .	23, 32
Tallgren, A. M., prof., Pepleri t. 15 . . . . .	4, 18, 29
Talvik, S., dotsendi k. t., Kалda t. 5 . . . . .	14, 28
Tennmann, E., dotsent, Lille t. 11 . . . . .	10
Thomson, A., prof. emer., Jakobi t. 28, k. 1 . . . . .	32
Tjutrumov, J., prof., Tähe t. 19 . . . . .	10
Treiberg, P., stipendiaat, Peterburi t. 85 . . . . .	18
Ucke, A., prof., Kүүütri t. 8-b . . . . .	12, 28
Uluots, J., dotsent, Aleksandri t. 40 . . . . .	3, 4, 10
Viranyi, E., lektor, pole veel Tartu jõudnud . . . . .	15
Waldes, A., prosektor, Jakobi t. 34 . . . . .	12
Wanach, R., prof., Riia t. 6 . . . . .	13, 27
Weski, J. W., lektor, Vabriku t. 5, tel. 281 . . . . .	14
Wiget, W., prof., Pepleri t. 32 . . . . .	16, 29
Wilip, J., prof. k. t., Vabriku t. 3, k. 11 . . . . .	21, 30
Wittlich, M., prof., Tiigi t. 54, k. 2 . . . . .	3, 21, 30